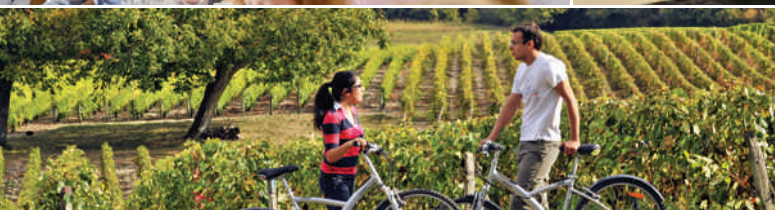


# LES PRESTATIONS ATOUT FRANCE







Chers Partenaires,

Comptant pour plus de 7% du PIB de la France, le tourisme est une industrie majeure pour l'économie de notre pays.


Avec un objectif ambitieux d'augmentation des recettes touristiques, tous les acteurs du tourisme doivent être mobilisés pour proposer une destination toujours plus compétitive et attractive.

S'appuyant sur la Stratégie Destination France 2010-2020 et le Plan Marketing 2010-2015, Atout France met à votre disposition un ensemble d'outils, que vous trouverez dans le Livret des Prestations.

Nos prestations couvrent de nombreux champs d'intervention : l'observation et la veille, l'ingénierie et l'assistance au développement, la promotion et l'aide à la commercialisation. Atout France agit à chaque étape de la chaîne de production touristique, de la conception jusqu'à la mise en marché d'un produit.

En parallèle, l'ensemble des équipes de Atout France met son expertise à votre disposition pour vous conseiller et vous accompagner dans le développement de votre activité.

Je souhaite que ce livret vous soit utile et que tous ensemble, dans une démarche partenariale renforcée et innovante, nous parvenions à atteindre les objectifs fixés pour notre destination.



Christian Mantei  
Directeur général



# 1 CONTRAT DE DESTINATION C'EST 1 IMPULSION 1 AMBITION 1 DYNAMIQUE D'ACTION ET DES ENGAGEMENTS CONCRETS

Le contrat de destination - véritable tremplin pour se positionner et gagner des parts de marchés à l'international. Ce dispositif impulsé par Sylvia Pinel, ministre de l'artisanat, du commerce et du tourisme, permet de se fixer des objectifs mesurables tels qu'accroître les flux internationaux, consolider les retombées générées et créer de l'emploi tout en mettant en place des démarches concrètes sur l'observation, l'offre et la promotion.

## → **Pourquoi un contrat de destination ?**

- Un message fort auprès des visiteurs internationaux de la destination démontrant la prise en compte de leurs attentes ;
- Une dynamique collective pour fédérer autour d'objectifs de développement quantifiés l'ensemble des acteurs du territoire et l'Etat ;
- Un levier de promotion mutualisé permettant d'agir en France et sur les marchés internationaux ciblés.

## → **Les incontournables d'un contrat de destination**

- 1 ou plusieurs thématiques prioritaires et un objectif d'accroissement des flux internationaux ;
- 1 démarche synchronisée portant sur l'offre, la qualité d'accueil, la promotion à l'international et l'intelligence économique ;
- Des engagements techniques et financiers sur plusieurs années.



→ **SIGNATURE DU CONTRAT DE DESTINATION**  
« Centenaire de la Grande Guerre » avec Sylvia Pinel, ministre de l'artisanat du commerce et du tourisme et Kader Arif, ministre délégué aux anciens combattants



# SOMMAIRE

- 3 Édito
- 6 Chiffres clés
- 8 **OBSERVATION ET VEILLE**
- 11 Tarifs et conditions
- 12 **EXPERTISE, INGÉNIERIE ET MARKETING**
- 16 Tarifs et conditions
- 18 **PROMOTION, OUTILS ET ACTIONS**
- 27 Tarifs et conditions
- 40 **S'INFORMER SUR ATOUT FRANCE**
- 42 Vos contacts
- 44 Conditions générales de services



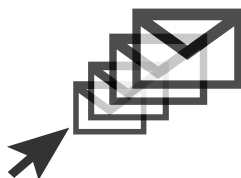
**300** CAMPAGNES GRAND PUBLIC  
ont généré près de **4 MILLIARDS** d'occasions  
de voir le message France  
(tous supports confondus à l'international)



**+ DE 53 MILLIONS**  
de PAGES VUES sur notre site Internet  
et sur les SITES DE CAMPAGNES



**5 MILLIONS**  
DE CONTACTS  
dans la base  
de données  
(professionnels,  
presse,  
grand public)



**51 MILLIONS**  
d'e-mails envoyés  
▶ **450**  
E-NEWSLETTERS  
au grand public  
▶ **300**  
aux professionnels

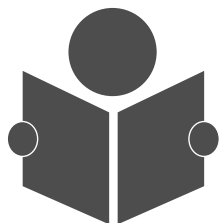


**+ DE 800 000\*\***  
suiveurs sur les  
RÉSEAUX SOCIAUX



**470**  
ÉVÉNEMENTS  
professionnels  
à l'international

# ES CLÉS\*



635 ÉVÉNEMENTS PRESSE

À L'INTERNATIONAL

2 050 JOURNALISTES accueillis en France



380 MILLIONS D'EUROS

de contre-valeur publicitaire générée par les actions de Atout France

À L'INTERNATIONAL



19 PUBLICATIONS TECHNIQUES (9 058 vendues)

14 RENDEZ-VOUS TECHNIQUES et séminaires



114 PROJETS D'INGÉNIERIE et un volume d'activité de

1,6 MILLION D'EUROS



946 JOURNÉES D'APPUI-CONSEIL

aux partenaires de Atout France (+ 15 %)



# OBSERVATION ET VEILLE

L'Observation et la Veille rassemblent des informations quantitatives et qualitatives d'ordre économique et touristique, destinées à orienter l'activité des acteurs du tourisme et à leur permettre de s'adapter à l'évolution du contexte économique et des marchés.

Les analyses produites par les équipes de Atout France constituent un ensemble d'outils mis à jour périodiquement, afin de contribuer à une meilleure connaissance de notre secteur et de son poids économique, ainsi qu'à renforcer sa compétitivité.





---

## → La Stratégie Destination France 2010-2020 et le Plan Marketing 2010-2015

La Stratégie définit les choix stratégiques qui permettront à la France de renforcer sa compétitivité. Le Plan Marketing à 5 ans fixe les orientations pour Atout France et ses partenaires.

---

## → Accès à la base de données et analyses « Fréquentation des sites touristiques »

Cette base est alimentée des données de fréquentation annuelle remontant jusqu'à 1991 des sites touristiques communiquées par les CDT, les CRT et certains offices de tourisme des grandes villes de France.

Conçue sous un format dématérialisé, elle permet d'obtenir des extractions particulières, avec des rendus sous format cartographique ou sous forme de tableaux.

---

## → Vagues de conjoncture

Les vagues de conjoncture sont réalisées par Atout France en partenariat avec Offices de Tourisme de France®, la Rn2D, et l'ANMSM.

---

## → Fréquentation étrangère des territoires

Il s'agit de l'estimation, à partir des transactions monétiques aux péages, du nombre des véhicules étrangers et de voyageurs correspondants, fréquentant le territoire en chacun des points de desserte du réseau autoroutier français.

---

## → Données des résidences secondaires

Les données des résidences secondaires sont obtenues par exploitation du fichier de la Direction Générale des Finances Publiques (DGFIP) à partir du paiement de la taxe d'habitation des détenteurs étrangers et français de résidences secondaires.

---

## → Baromètre SNAV/Atout France de l'activité de distribution de voyages

Ce baromètre rend compte des tendances de l'activité des distributeurs français de voyages de toute nature.

---

## → Analyse des retombées économiques

Aide à la mise en place de la méthodologie relative à l'impact économique sur les territoires des événements touristiques.

Fin 2010, la DGCIS a fait paraître une étude portant sur l'élaboration d'un guide méthodologique relatif à la mesure de l'impact économique sur les territoires des événements touristiques. Atout France qui a participé à son pilotage, travaille désormais à en favoriser l'appropriation et à en faciliter la diffusion à l'échelle nationale.

A ce titre, un groupe de travail national est animé depuis 2011 par Atout France (représentants institutionnels territoriaux du tourisme et réseau des chambres de commerce et d'industrie).

Par ailleurs, un dispositif de mesure des retombées globales du tourisme pour les territoires à partir des données INSEE concernant les établissements est appelé à se développer.

---

## → **Tableau de bord des investissements touristiques**

---

La parution du Tableau de bord des investissements touristiques est un rendez-vous incontournable pour tous ceux que préoccupe l'avenir économique du secteur.

Ce tableau de bord est, dans le cas de quelques territoires, enrichi par une démarche de recueil d'information de terrain à l'initiative des structures du tourisme locales, permettant d'affiner les estimations.

---

## → **Étude de veille sur mesure**

---

Cette prestation peut porter sur des flux touristiques, des segments de clientèle, et des filières.

---

## → **Lettres de veille**

---

La Lettre de Veille Internationale comporte des informations clés sur l'évolution du tourisme international et les problématiques qui y sont liées. Les lettres de veille des marchés fournissent des informations structurelles et conjoncturelles sur les marchés (demande, distribution, transport, concurrence...) ou des thématiques particulières.

---

## → **Données de réservations aériennes**

---

Atout France a acquis auprès de la société Forward Keys les données des principaux opérateurs mondiaux de GDS, et peut sur cette base rendre compte de l'évolution des arrivées des clientèles lointaines, ainsi qu'anticiper les tendances du marché à partir des réservations.



→ **FRÉQUENTATION DES SITES  
et événements touristiques**

→ **TABLEAU DE BORD  
de l'investissement touristique  
UN RENDEZ-VOUS  
INCONTOURNABLE POUR TOUS  
CEUX QUE PRÉOCCUPE L'AVENIR  
ÉCONOMIQUE DU SECTEUR**

## TARIFS ET CONDITIONS

OBSERVATION & VEILLE	TARIF ADHÉRENT	TARIF PUBLIC
<b>Stratégie Destination France 2010 - 2020 et Plan Marketing 2010 - 2015</b>	Version électronique ► 97,5 € TTC 1 exemplaire papier offert	Version électronique ► 130 € TTC Version papier ► 150 € TTC
<b>Traitement de la base de données « Fréquentation des sites touristiques »</b>	Membre Actif et Pass Expert : téléchargement gratuit Membres associés ► 37,5€	50€
<b>Vagues de conjoncture</b>		20,90 €
<b>Fréquentation étrangère des territoires</b>	Extractions sur devis Consultez ► <a href="http://www.atout-france.fr">www.atout-france.fr</a>	
<b>Données des résidences secondaires</b>	Extractions sur devis Consultez ► <a href="http://www.atout-france.fr">www.atout-france.fr</a>	
<b>Baromètre SNAV/Atout France de l'activité de distribution de voyages</b>	 sur ► <a href="http://www.atout-france.fr">www.atout-france.fr</a>	sur ► <a href="http://www.atout-france.fr">www.atout-france.fr</a>
<b>Analyse des retombées économiques</b>	Pour plus d'information ► <a href="mailto:christian.delom@atout-france.fr">christian.delom@atout-france.fr</a>	
<b>Tableau de bord des investissements touristiques</b>	Membre Actif et Pass Expert : téléchargement gratuit Membres associés ► -25%	Voir modalités sur ► <a href="http://www.atout-france.fr">www.atout-france.fr</a>
<b>Étude de veille sur mesure</b>	Sur devis ► 920 € par jour d'intervention	Sur devis ► 1 150 € par jour d'intervention
<b>Lettres de veille</b>		
<b>Données de réservations aériennes</b>	Pour plus d'information ► <a href="mailto:christian.delom@atout-france.fr">christian.delom@atout-france.fr</a>	



# EXPERTISE, INGÉNIERIE ET MARKETING

Grâce à sa plateforme d'intelligence économique internationale et son réseau de partenariat public/privé unique, Atout France se mobilise pour accélérer votre croissance. L'Agence a pour objectif de vous aider à concrétiser vos projets d'investissement dans les meilleures conditions, accroître l'attractivité de votre destination ou stimuler la compétitivité de votre entreprise.



## ► PASS « EXPERT »

Spécialement créé pour les adhérents ayant des besoins approfondis en ingénierie touristique

## ► FORFAIT VIP

Ce forfait comprend un ensemble des prestations à la carte, réservé uniquement aux adhérents dans le cadre d'une convention



Évaluation de la filière Tourisme d'Affaires en Corse

### → Vous conseiller en projet de développement, en recherche d'investisseurs ou en stratégie territoriale

Quel que soit votre projet, Atout France met à votre service ses savoir-faire marketing, TIC, qualité ou montage financier avec des experts par filière (tourisme d'affaire, tourisme culturel, hébergement...) ou par destination (littoral, ville, campagne...).

### → Apporter un diagnostic approfondi pour votre stratégie de promotion

Avec un réseau de 35 bureaux à l'international, les équipes de Atout France vous accompagnent dans le développement de votre stratégie de promotion en tenant compte des spécificités culturelles de chaque pays.

### → Répondre à toutes vos questions

Que vous ayez des questions concernant la réglementation ou le potentiel de clientèle, les équipes de Atout France répondent à toutes vos interrogations.

### → QUELQUES EXEMPLES DE RÉALISATIONS

- RHÔNE-ALPES  
Appui à la structuration de la stratégie de développement touristique
- BOURGOGNE  
Assistance à la structuration des filières fluviale et viti-vinicole
- LANGUEDOC-ROUSSILLON  
Diagnostic de sites et recherche d'opérateurs investisseurs
- CORSE  
Évaluation de la filière Tourisme d'Affaires

Atout France fait partager à ses partenaires sa double expertise de l'offre et de la demande à travers des publications techniques et des études de marchés. En fonction de vos besoins, ces analyses contribuent à alimenter votre réflexion et à vous aider dans l'orientation de votre activité en matière d'observation et de veille, d'ingénierie et de marketing.

## → Publications techniques

INCLUS DANS  
LE PASS EXPERT

Chaque année, Atout France édite une quinzaine de publications techniques portant à la fois sur des analyses marketing, des outils d'observation, le développement territorial de l'offre touristique, les montages des projets...

Ces ouvrages sont regroupés selon **3** collections :

- ▶ **Observation touristique**
- ▶ **Marketing touristique**
- ▶ **Ingénierie et développement touristique**



**+ de 150** titres  
disponibles sur [atout-france.fr](http://atout-france.fr)

## → Études de Marchés : par filière ou clientèle

Grâce à sa connaissance des marchés et des clientèles étrangères, qui repose sur son réseau de 35 bureaux à l'international, Atout France met à votre disposition son expertise en matière d'analyse des attentes et des profils des clientèles, d'évolution de la distribution et de perception de l'offre française, au travers d'une approche tant quantitative que qualitative.



Un réseau de  
**35 BUREAUX**  
à l'international

## → Les Rendez-vous Techniques

INCLUS DANS  
LE PASS EXPERT

S'appuyant sur la veille et l'observation, les savoir-faire en ingénierie touristique (destinations et filières), le marketing et l'analyse des marchés, les thématiques abordées permettent d'explorer et de répondre aux problématiques actuelles et futures et constituent des leviers d'aide à la décision.



### → RENDEZ-VOUS TECHNIQUES

Achats et stratégie média :  
quels choix pour quelles optimisations ?

## → Rencontres Nationales du Tourisme

INCLUS DANS  
LE PASS EXPERT

Rendez-vous annuel incontournable, dont l'objectif est de favoriser les rencontres entre porteurs de projets, territoires, opérateurs, bureaux d'études et professionnels, de façon interactive, et d'apporter des expertises autour de multiples thèmes d'actualité.



### → LES RENCONTRES NATIONALES DU TOURISME 2013

Sylvia Pinel, ministre de l'artisanat,  
du commerce et du tourisme

# TARIFS ET CONDITIONS

EXPERTISE, INGÉNIERIE ET MARKETING	TARIF ADHÉRENT	TARIF PUBLIC
<b>Conseil en projet de développement</b>	Nombre total de jours communiqué sur devis ▶ 920 € par jour d'intervention	Nombre total de jours communiqué sur devis ▶ 1 150 € par jour d'intervention
Recherche d'investisseurs ou en développement territoriale sur convention		
Diagnostic rapide et étude de faisabilité		
Définition et mise en œuvre de votre stratégie touristique territoriale		
Montage juridique et financier de vos projets d'investissements		
Recherche de partenaires exploitants	Nombre total de jours communiqué sur devis ▶ 920 € par jour d'intervention	Nombre total de jours communiqué sur devis ▶ 1 150 € par jour d'intervention
Rédaction de cahiers des charges d'expertises techniques, accès aux plates-formes « Innovation » et « Bonnes Pratiques »		
<b>Diagnostic approfondi pour votre stratégie de promotion</b>		
Définition de vos marchés cibles / segments de clientèles		
Étude de positionnement		
Mise en place de votre plan d'actions	Gratuit dans la limite d'une demi-journée de travail	EXCLUSIVITÉ ADHÉRENTS!
<b>Questions-Réponses</b>		
<b>Forfait VIP</b>	Tarif sur devis dans le cadre d'une convention	EXCLUSIVITÉ ADHÉRENTS!
<b>Pass « Expert »</b>	Uniquement accessible aux adhérents de Atout France Tarif : 750 €	EXCLUSIVITÉ ADHÉRENTS!
Un diagnostic rapide d'une journée ingénierie/développement ou marketing		
Envoi de l'ensemble des publications techniques éditées dans l'année, en version papier		
Participation pour une personne à l'ensemble des Rendez-vous Techniques*		
Une entrée aux Rencontres Nationales du Tourisme*		



	TARIF ADHÉRENT		TARIF PUBLIC
	MEMBRES ASSOCIÉS	MEMBRES ACTIFS	
<b>Publications techniques et études de marchés</b>	- 25% de réduction ➔ <a href="http://www.atout-france.fr/publications">www.atout-france.fr/publications</a>	Téléchargement gratuit de toutes les publications et études  <b>PASS « EXPERT » : 1 exemplaire papier gratuit</b>	➔ <a href="http://www.atout-france.fr/publications">www.atout-france.fr/publications</a>
<b>Présentations de marchés</b>	Téléchargement gratuit ➔ <a href="http://www.atout-france.fr/marches-dintervention">www.atout-france.fr/marches-dintervention</a>		<b>EXCLUSIVITÉ ADHÉRENTS!</b>

	TARIF ADHÉRENT	TARIF PUBLIC
<p><b>Les Rendez-vous Techniques</b></p> <p>Au nombre d'une douzaine par an, construites pour une grande interactivité, ces journées ou demi-journées sont organisées sous forme d'ateliers de travail ou de tables rondes, avec restitution d'études. Les comptes-rendus sont mis à la disposition des participants et accessibles en ligne. Le calendrier annuel est disponible sur ➔ <a href="http://www.atout-france.fr/agenda">www.atout-france.fr/agenda</a></p>	<p>167,22 €</p> <p><b>MEMBRES ACTIFS</b> 1 entrée offerte* à 1 Rendez-vous technique de l'année</p> <p><b>PASS EXPERT</b> 1 entrée offerte* à tous les Rendez-vous techniques de l'année</p>	200,67 €
<p><b>Rencontres Nationales du Tourisme</b></p> <p>Cette journée réunit environ 900 professionnels du tourisme (publics et privés) ainsi que tous ceux qui contribuent à l'activité touristique française</p>	<p>290 €</p> <p><b>MEMBRES ACTIFS &amp; PASS EXPERT</b> 1 entrée offerte*</p>	380 €

\* Hors frais de restauration.

Les tarifs sont indicatifs et peuvent varier en fonction des conditions d'organisation.



# PROMOTION, OUTILS ET ACTIONS

À partir des plans d'actions annuels, plus de 2 000 opérations de promotion sont mises en œuvre chaque année en France et à l'international à destination du grand public, des professionnels et de la presse : campagnes de communication, relations presse, actions d'e-marketing, organisation d'événements, actions B to B...



# LES OUTILS MIS À VOTRE DISPOSITION



## → La marque « Rendez-vous en France »

Adopter la marque «Rendez-vous en France», c'est bénéficier d'une reconnaissance unique pour les destinations françaises sur tous vos supports de communication grand public, professionnels et presse.

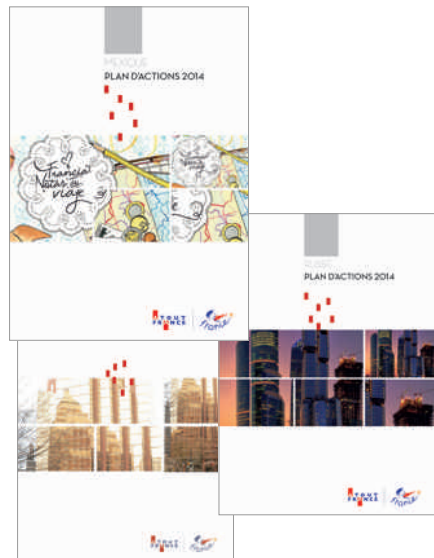
## → Calendrier des manifestations promotionnelles

Pour connaître la liste des workshops, salons, événements et démarchages organisés sur l'ensemble du réseau international de Atout France.

**Les propositions d'actions annuelles sont une déclinaison DU PLAN MARKETING de Atout France ET S'ADAPTENT AUX SPÉCIFICITÉS DE CHAQUE MARCHÉ**

## → Plans d'actions

Les propositions d'actions annuelles sont une déclinaison du plan Marketing de Atout France et s'adaptent aux spécificités de chaque marché. Vous pouvez ainsi élaborer votre propre plan d'actions en fonction de vos cibles et marchés prioritaires en partenariat avec Atout France.



---

### → Adaptation de documents

---

Atout France vous propose la traduction et l'adaptation de vos outils de promotion vers le grand public, les professionnels et la presse.

---

### → Photothèque

---

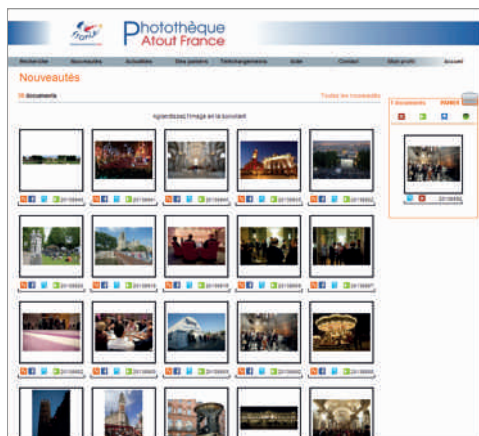
Atout France propose à ses adhérents, aux journalistes et aux professionnels du tourisme à l'étranger une sélection de plus de 6 500 photos au sein de sa photothèque professionnelle.

---

### → Service Logistique et Transport

---

Gagnez en visibilité en utilisant le réseau de diffusion de documents de Atout France. Vous pouvez diffuser vos supports papier (affiches, dépliants, brochures, cartes...) et optimiser vos coûts à l'export.



[phototheque.rendezvousenfrance.com](http://phototheque.rendezvousenfrance.com)

une sélection de  
**+ DE 6 500 PHOTOS**  
au sein de la  
**PHOTOTHÈQUE  
PROFESSIONNELLE**  
de Atout France



# ACTIONS

## GRAND PUBLIC



éternelles

STATIONS THERMALES  
DE MIDI-PYRÉNÉES  
les eaux essentielles



soignantes

LES THERMES D'ARNOUES-GAZOST I ALLUS LES BAINS I AX LES THERMES D'ARNOUES I LES GRANDS THERMES BASQUESES DE BIHOURE I LES THERMES DE LUCHON BARBOSTAN I LES THERMES D'ARNE THERMAL EOU SOULE I LES THERMES DE BARRETS-BARDOUN I LES THERMES DE BEAUCENS I CAPVERN LES BAINS I LES THERMES DE CASTERA-VENDOUZAN I LES THERMES DE CAURETTE I ORANSSAC LES THERMES CHAVÈRE THERMAL DE SOULE I LES THERMES DE LECTOURE I AUSTAL I LES SAINT-SAUVEUR I LES THERMES DE SALES DU SALAT I LES THERMES DE SAINT-LARY-SOULAN I USAT LES BAINS I BALNEA LOUDEVEWELLE

RETROUVEZ TOUTES LES VERTUS DES EAUX DE MIDI-PYRÉNÉES DANS L'UNE DE NOS STATIONS SUR : [www.eaux.essentielles.midipyrenees.fr](http://www.eaux.essentielles.midipyrenees.fr)

REGION  
MIDI-PYRÉNÉES

### → CAMPAGNE Midi-Pyrénées dans la presse



### → MAGAZINES Rendez-vous en France édités à 925 000 exemplaires DANS 11 PAYS

### → Opérations de promotion collectives

Réjoignez Atout France au sein des « Pavillons France » lors des salons, et à l'occasion des manifestations événementielles à destination du public dans plusieurs pays ; bénéficiez ainsi de la marque « Rendez-vous en France » et d'un plan de communication optimisé.

### → Campagnes publicitaires

Atout France réalise des campagnes de communication spécifiques, multipartenaires, nationales, régionales ou encore thématiques en s'appuyant sur la marque « Rendez-vous en France ». Ces campagnes sont déclinées sur divers supports et médias.

### → Éditions

Communiquez sur votre produit ou votre destination dans les éditions et magazines gérés par Atout France et pour certains marchés en partenariat avec des supports locaux. Nouveauté 2014 ! Partenariat entre Atout France et Le Point pour la réalisation d'une édition commune.



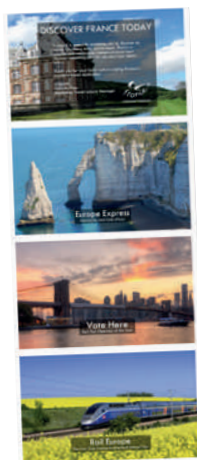
## NOUVEAUTÉ

### 2014 !

Partenariat entre Atout  
France et

## LE POINT

pour la réalisation  
D'ÉDITION  
COMMUNE



→ NEWSLETTER

## DES PACKAGES PUBLICITAIRES UNIQUES ET EXCLUSIFS

en fonction de vos spécificités  
et vos besoins.

L'ensemble des solutions  
proposées peut également  
être agrémenté par des  
**E-NEWSLETTERS** ou  
venir en complément des  
**CAMPAGNES OFF-LINE**

---

### → E-marketing

---

Gagnez en visibilité auprès de vos clientèles cibles. Découvrez dans les Plans d'actions par marché les prestations d'e-marketing conçues en adéquation avec les évolutions technologiques en matière de communication dans chaque pays.

---

### → QUELQUES EXEMPLES :

Campagnes de communication via les Réseaux sociaux ou les Applications Mobile et Smartphone, jeux concours, Canal TV interactive, Blogs, Vlogs, Webzines...

---

### → E-newsletter « Club France » multipartenaire, exclusive ou segmentée

---

L'e-newsletter est un outil qui vous permet de sensibiliser vos clientèles cibles sur vos nouveautés, produits, offres... Atout France vous propose sur certains marchés la possibilité d'envoyer des e-newsletters sur un ou des segments spécifiques.

---

### → Publicité sur [rendezvousenfrance.com](http://rendezvousenfrance.com)

---

#### ► Vitrine commerciale de l'offre touristique française déployée en 17 Langues

Nous vous proposons de nouveaux outils de promotion sur [rendezvousenfrance.com](http://rendezvousenfrance.com), site référent de la destination France à l'international afin de répondre à vos objectifs de communication online, axés sur de la notoriété, de l'acquisition, de la fidélisation ou de la vente.

Découvrez nos propositions de formules permettant de renforcer votre visibilité et proposez vos produits ou destinations auprès d'une cible captive.

# ACTIONS

## PROFESSIONNELS, LOISIRS ET AFFAIRES



→ **ÉDUCTOUR**  
En Bourgogne

---

### → **Opérations de promotion collectives en France et sur les marchés étrangers**

---

Développez et renforcez vos relations avec les professionnels à travers les différents formats de rencontres B to B : workshops, séminaires, démarchages, salons, webinars et séminaires virtuels.

---

### → **Campagnes**

---

Quel que soit votre objectif, mise en valeur de votre destination ou de vos produits, promotion des ventes... nous vous proposons différents formats de campagnes auprès de la presse professionnelle (supports internet, presse écrite...).

---

### → **Éditions**

---

Nos éditions ont pour but de présenter la diversité de l'offre touristique française et de fournir un maximum d'informations pratiques aux professionnels.

En communiquant sur ces supports, vous aurez l'opportunité de renforcer votre présence auprès de professionnels sur vos marchés cibles en bénéficiant de la marque « Rendez-vous en France ».

---

### → **E-newsletter « professionnels » multipartenaire ou exclusive**

---

L'e-newsletter est un outil qui vous permet de sensibiliser les professionnels sur vos nouveautés, produits, offres...

---

### → **Éductours**

---

Participez à l'organisation d'un voyage de familiarisation pour former et informer les professionnels. Vous pourrez ainsi convaincre les tour-opérateurs de programmer votre produit sur les segments loisirs ou affaires, ou d'agir sur la promotion de ventes.



→ **SALON RENDEZ-VOUS EN FRANCE**  
2013, Toulouse

# ACTIONS PRESSE

## → Opérations de relations presse collectives

Participez avec Atout France à l'une de ses actions de relations presse telles que les tournées médiatiques, les workshops et les conférences... : des opportunités uniques d'attirer l'attention des médias et de les persuader de diffuser vos informations.

Cela vous permettra d'accroître votre notoriété via tous types de médias.

## → Dossier & communiqué de presse

Pour présenter vos nouveautés et votre actualité, nous vous proposons de rédiger et de diffuser un dossier ou un communiqué de presse sur un fichier de contacts qualifiés par Atout France, et/ou via une plateforme presse et/ou via les réseaux sociaux.

## → E-newsletter « presse » multipartenaire ou exclusive

L'e-newsletter est un outil qui vous permet de sensibiliser les journalistes sur vos nouveautés, produits, offres... Elle est diffusée à nos fichiers presse, elle peut aussi être relayée sur les réseaux sociaux Facebook et Twitter.

## → Accueil de presse

Un moyen efficace de promouvoir l'offre touristique auprès du grand public : les journalistes sélectionnés par nos soins, et en accord avec le transporteur, sont accueillis en France, en groupe ou de façon individuelle.

Des accueils multimarchés peuvent également être organisés sur demande à l'occasion d'un événement d'envergure ou du lancement d'un nouveau produit.

**DES ACCUEILS MULTIMARCHÉS** peuvent également être organisés sur demande à l'occasion d'un événement d'envergure ou **DU LANCEMENT D'UN NOUVEAU PRODUIT**



→ DOSSIERS DE PRESSE Cluster Tourisme des outre-mer



→ ACCUEIL DE PRESSE France Meeting Hub, Marseille 2013



# ACTIONS TOUTES CIBLES, GRAND PUBLIC, PROFESSIONNELS, PRESSE

## → Fichiers

Les adhérents disposent d'un droit d'usage des fichiers grand public, professionnels et presse, en partenariat avec Atout France et non d'un droit d'obtention.

## → Campagnes publicitaires sur mesure et centrale d'achat monde

Des campagnes publicitaires peuvent être créées en fonction de votre message et de vos cibles sur différents supports selon les marchés.

L'Agence met à la disposition de ses adhérents, son agence media, permettant de bénéficier d'une expertise plurimédias (TV, Presse, Affichage, Radio, Cinéma, Internet...) et de tarifs compétitifs pour la mise en place de campagnes de communication.

L'Agence peut également accompagner ses adhérents lors d'appels d'offre pour tout le volet créatif.

## → Prestations à la carte

Atout France met à votre disposition son réseau à l'international pour vous conseiller et vous accompagner dans la mise en place d'actions personnalisées :

### • Conférences et événements presse sur mesure

Afin d'accroître votre visibilité auprès des médias français et internationaux, Atout France peut organiser à la demande divers formats de rencontres avec la presse. Un conseil personnalisé vous permettra de proposer un angle de communication adapté aux tendances sur le ou les marchés concernés.

### • Missions de prospection et de promotion

Démarchages, workshops, séminaires, soirées de networking, événements... : définissez le format en fonction de vos objectifs, des spécificités des marchés et de votre budget.

Atout France met à votre disposition son **RÉSEAU À L'INTERNATIONAL** pour vous conseiller et vous accompagner dans la mise en place d'actions personnalisées



## → CAMPAGNE « FRANCE-JAPON »

En partenariat avec Air France

# ACTIONS THÉMATIQUES

## → Clusters et Groupe de travail

11 Clusters et un Groupe de travail regroupent les professionnels, adhérents du GIE, désireux de se promouvoir dans le cadre d'une démarche collective et partenariale.

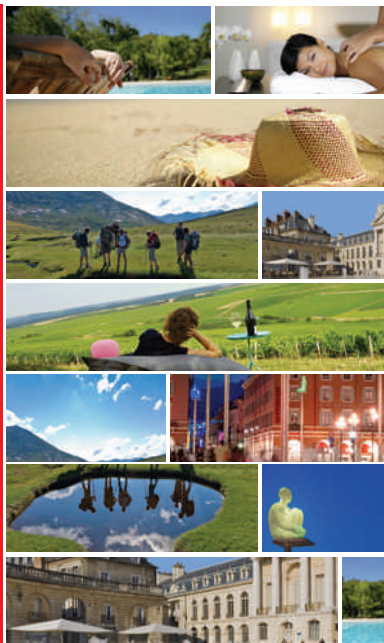
Représentatifs de leur secteur, leur démarche permet de promouvoir la diversité de l'offre touristique française dans le cadre de la Stratégie 2010-2020 de la destination France.

Les pôles de destinations mis en place au sein de la direction marketing valorisent la notion de destinations, critère de choix d'un

touriste et permettent aux Clusters un travail en transversalité : destinations urbaines, destinations maritimes, destinations en espace naturel, destinations vignobles, destinations ultra-marines, destinations des rencontres et événements professionnels.

Selon des orientations marketing définies collectivement, les Clusters et Groupe de travail choisissent des marchés d'intervention sur lesquels des plans d'actions spécifiques sont établis en relation avec les bureaux de Atout France à l'international.

- ▶ Cluster Tourisme d'Affaires
- ▶ Cluster Tourisme en Ville
- ▶ Cluster Œnotourisme
- ▶ Cluster Tourisme Littoral
- ▶ Cluster Tourisme de pleine nature
- ▶ Cluster Tourisme des outre-mer
- ▶ Cluster Tourisme des Jeunes
- ▶ Cluster Tourisme et Culture
- ▶ Cluster Tourisme et Naturisme
- ▶ Cluster Tourisme et Bien-être
- ▶ Cluster Tourisme et Spiritualité
- ▶ Groupe de travail « Villages de vacances »



# TARIFS ET CONDITIONS

PROMOTION, OUTILS ET ACTIONS	TARIF ADHÉRENT	TARIF PUBLIC
<b>La marque « Rendez-vous en France »</b>	Le logo et la charte sont disponibles sur demande auprès de votre contact référent au sein de la Sous-direction des Partenariats ou par e-mail à <a href="mailto:adherents@atout-france.fr">adherents@atout-france.fr</a>	EXCLUSIVITÉ ADHÉRENTS!
<b>Calendrier des manifestations promotionnelles</b>	Disponible en téléchargement ➔ <a href="http://www.atout-france.fr">www.atout-france.fr</a>	
<b>Plans d'actions</b>	Disponibles en téléchargement ➔ <a href="http://www.atout-france.fr">www.atout-france.fr</a>	EXCLUSIVITÉ ADHÉRENTS!
<b>Adaptation de documents</b>	Tarif sur devis auprès des bureaux à l'International. Pour plus d'information contactez les bureaux à l'International Coordonnées des bureaux sur ➔ <a href="http://www.atout-france.fr">www.atout-france.fr</a>	EXCLUSIVITÉ ADHÉRENTS!
<b>Photothèque</b>	Inscrivez-vous sur ➔ <a href="http://phototheque.rendezvousenfrance.com">phototheque.rendezvousenfrance.com</a>	EXCLUSIVITÉ ADHÉRENTS!

## → Service Logistique

La convention de diffusion Editeur-Atout France offre la possibilité d'expédier les documents d'information touristique à travers le monde en les rendant visibles sur plus de 40 marchés.

Pour plus d'information contactez :

- ▶ Valérie GRANIER - [valerie.granier@atout-france.fr](mailto:valerie.granier@atout-france.fr) - 01 42 96 70 90
- ▶ Stéphanie POULAIN - [stephanie.poulain@atout-france.fr](mailto:stephanie.poulain@atout-france.fr) - 01 42 96 70 78

	TARIF ADHÉRENT	TARIF PUBLIC
Frais administratifs frais fixes à la facture (€)	6,60	8,75
Réception marchandise et traitement informatique (€/Kg)	0,57	0,73
Non-conformité (€/Kg)	2,42	3,23

**ZONE EUROPE**

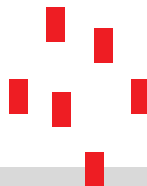
BUREAUX ATOUT FRANCE (CODES IATA)	TRANSPORT (€/KG)		DÉDOUANEMENT (€/KG)	
	TARIF ADHÉRENT	TARIF PUBLIC	TARIF ADHÉRENT	TARIF PUBLIC
Amsterdam (AMS)	0,32	0,40	0,00	
Barcelone (BCN+MAD)	0,51	0,61		
Bruxelles (BRU)	0,27	0,33		
Budapest (BUD)	0,64	0,81		
Copenhague - Stockholm (CPH + STO)	0,64	0,81		
Frankfort (FRA)	0,32	0,40		
Genève + Zurich (GVA + ZRH)	0,38	0,51		
Lisbonne (LIS)	0,47	0,61		
Londres (LON)	0,38	0,51		
Milan (MIL)	0,40	0,54		
Moscou (MOW)	sur devis	sur devis		
Vienne (VIE)	0,49	0,62		
Varsovie (WAW)	0,64	0,81		

**PAYS LOINTAINS**

		TARIF ADHÉRENT	TARIF PUBLIC	TARIF ADHÉRENT	TARIF PUBLIC
Groupage du 1 <sup>er</sup> du mois	Pékin (BJS)	0,00	0,00	1,14	1,51
	Bogota (BOG)	0,00	0,00	1,14	1,51
	Johannesburg (JNB)	0,00	0,00	1,14	1,51
Groupage du 20 du mois	Bombay (BOM)	6,06	8,06	11,35	15,06
	Buenos Aires (BUE)	6,00	8,37	12,97	17,25
	Dubaï (DXB)	3,54	4,04	7,16	9,53
	Hong Kong (HKG)	5,90	7,37	4,75	6,18
	Mexico (MEX)	6,07	8,09	0,00	0,00
	New York (NYC)	2,89	3,83	3,09	4,12
	Sao Paulo (SAO)	6,06	8,06	11,35	15,06
	Séoul (SEL)	5,18	6,48	4,67	6,07
	Singapour (SIN)	4,24	5,80	3,67	4,90
	Sydney (SYD)	5,66	7,78	3,67	4,90
	Tel Aviv (TLV)	4,04	5,06	10,02	13,03
	Taipei (TPE)	5,47	7,26	6,58	8,75
	Tokyo (TYO)	5,30	7,22	3,88	5,16
Montréal (YUL)	2,89	3,83	2,90	3,88	

## VERS LE GRAND PUBLIC

PROMOTION, ACTIONS VERS LE GRAND PUBLIC	TARIF ADHÉRENT	TARIF PUBLIC
Opérations de promotion collectives	<div data-bbox="844 775 983 820" style="border: 1px solid black; padding: 2px; display: inline-block;">EXCLUSIVITÉ ADHÉRENTS!</div> <p data-bbox="456 847 863 948">Formats et tarifs en fonction des marchés Pour plus d'information, consultez les Plans d'actions par marché sur ➔ <a href="http://www.atout-france.fr">www.atout-france.fr</a></p>	
Campagnes publicitaires		
E-marketing		
Éditions	<p data-bbox="456 1082 891 1158">Pour plus d'information contactez les bureaux à l'international. Coordonnées des bureaux sur ➔ <a href="http://www.atout-france.fr">www.atout-france.fr</a></p>	



## → E-newsletter « Club France » multipartenaire, exclusive ou segmentée

Les prix affichés sont des prix préférentiels réservés à nos adhérents, le prix public est majoré de 25 %.

Les tarifs varient en fonction des coûts locaux d'acquisition et d'entretien des bases de données. La réalisation d'une e-newsletter exclusive est une prestation réservée uniquement à nos adhérents. Possibilité d'envoyer d'autres e-newsletters sur des segments ou thématiques spécifiques : sur devis. Pour plus d'information prenez contact avec nos bureaux à l'international.

Coordonnées des bureaux sur [www.atout-france.fr](http://www.atout-france.fr)

PAYS	NOMBRE DE CONTACTS	INSERTION D'UN ARTICLE DANS E-NEWSLETTER MULTIPARTENAIRE	EXCLUSIVITÉ ADHÉRENTS! E-NEWSLETTER EXCLUSIVE
<b>ZONE AMERIQUES</b>			
Argentine/Chili	5 429	200 €	800 €
Brésil	253 423	490 €	2 750 €
Canada	150 000	600 €	3 000 €
Etats-Unis	477 081	Entre \$495 et \$2,000 selon emplacement	Selon ciblage
Mexique	48 000	360 €	Nous consulter
<b>ZONE ASIE OCÉANIE PROCHE &amp; MOYEN ORIENT ET AFRIQUE</b>			
Afrique du Sud	15 500	650 €	850 €
Australie	142 000	1 000 €	2 500 €
Chine	6 549	850 €	1 500 €
Corée du Sud	56 607	500 €	1 000 €
Hong-Kong	10 269	925 €	1 600 €
Inde	2 040	Nous consulter	Nous consulter
Japon	113 500	800 €	3 150 €
Proche et Moyen Orient			Nous consulter
Taiwan	34 221	760 €	1 100 €

Tarifs hors traduction ou réalisation d'éléments graphiques



PAYS	NOMBRE DE CONTACTS	INSERTION D'UN ARTICLE DANS E-NEWSLETTER MULTIPARTENAIRE	EXCLUSIVITÉ ADHÉRENTS!
			E-NEWSLETTER EXCLUSIVE
ZONE EUROPE			
Allemagne		Tarif en fonction du nombre de contacts	Non disponible
Autriche	10 012	350 €	850 €
Belgique [fr+nld]/Luxembourg	195 000	1 890 €	7 420 €
Espagne	260 000	1 300 €	3 800 €
Grande-Bretagne	176 347	£1 400	£3 500
Hongrie	14 913	550 €	800 €
Irlande	19 801	£1 400	3 500 €
Italie	162 000	800 €	2 300 €
Pays-Bas	55 000	1 300 €	5 000 €
Pologne	4 779	Non disponible	Sur devis
Portugal	50 000	500 €	1 500 €
République Tchèque	5 341	300 €	800 €
Russie	16 800	Non disponible	1 125 €
Scandinavie [3 marchés]*	106 035	1 590 €	3 725 €
▶ Danemark	41 456	660 €	1 590 €
▶ Finlande	26 182	490 €	1 080 €
▶ Norvège	38 297	625 €	1 480 €
Suède	70 000	1 200 €	2 500 €
Suisse (fr+de)	24 943	CHF 700	CHF 2 200

\* Traduction 100 mots par langue incluse

→ **Publicité sur rendezvousenfrance.com**

EXCLUSIVITÉ  
ADHÉRENTS!

### 3 Modules de Campagne ►

Rubrique Dynamique (site de communication/vente) ; Landing Page (site de communication/vente) et Modèle de site dédié (site d'information générale)

### 9 outils ►

Pour des objectifs marketing ciblés : Liens Publicitaires, Short URL, Espace Vidéo, Nuage de Mots Clés, Application Mobile, Interstitiel, Rubrique coup de Cœur, Wallpaper, Diaporama

► **Tarifs sur devis**, pour toute demande sur un marché, consultez le bureau concerné.

► **Coordonnées** des bureaux et Media Kit disponibles sur [www.atout-france.fr](http://www.atout-france.fr)

## VERS LES PROFESSIONNELS

PROMOTION, ACTIONS VERS LES PROFESSIONNELS	TARIF ADHÉRENT
<b>Opérations de promotion collectives et sur les marchés étrangers</b>	EXCLUSIVITÉ ADHÉRENTS!  Formats et tarifs en fonction des marchés Pour plus d'information, consultez les Plans d'actions par marché sur <a href="http://www.atout-france.fr">www.atout-france.fr</a>
<b>Campagnes</b>	
<b>Éditions</b>	
<b>Éducteurs</b>	Formats et modalités de participation en fonction des marchés  Pour plus d'information prenez contact avec nos bureaux à l'international - Coordonnées des bureaux sur <a href="http://www.atout-france.fr">www.atout-france.fr</a>



## → E-newsletter « professionnels » multipartenaire ou exclusive

Les prix affichés sont des prix préférentiels réservés à nos adhérents, le prix public est majoré de 25 %.

La réalisation d'une e-newsletter exclusive est une prestation réservée uniquement à nos adhérents. Les tarifs varient en fonction des coûts locaux d'acquisition et d'entretien des bases de données. Tarifs hors traduction ou réalisation d'éléments graphiques.

PAYS	NOMBRE DE CONTACTS	INSERTION D'UN ARTICLE DANS E-NEWSLETTER MULTIPARTENAIRE	EXCLUSIVITÉ ADHÉRENTS!
			E-NEWSLETTER EXCLUSIVE
Argentine/Chili	1660	250 €	800 €
Brésil	1 6500	415 €	1 700 €
Canada	3 050	600 €	2 000 €
Etats-Unis	25 000	\$600	\$2 000
Mexique	500	180 €	Nous consulter
<b>ZONE ASIE OCÉANIE PROCHE &amp; MOYEN ORIENT ET AFRIQUE</b>			
Afrique du Sud	1650	350 €	550 €
Australie	2 000	500 €	1 100 €
Chine	4687	300 €	1 000 €
Corée du Sud	409	300 €	500 €
Hong-Kong	970	150 €	930 €
Inde	937	300 €	600 €
Japon	1 280	230 €	955 €
Proche et Moyen Orient	3 000	500 €	Nous consulter
Taiwan	1 371	150 €	850 €

/...

.../

PAYS	NOMBRE DE CONTACTS	INSERTION D'UN ARTICLE DANS E-NEWSLETTER MULTIPARTENAIRE	E-NEWSLETTER EXCLUSIVE
<b>ZONE EUROPE</b>			
Allemagne	4 287	300 €	Non disponible
Autriche	2 086	300 €	400 € +0,10 €/contact
Belgique [nld ]	3 400	250 €	1 200 €
Croatie	401	250 €	300 € +0,10 €/contact
Espagne	7 000	600 €	1 700 €
Grande-Bretagne	1 380	£300	£800
Hongrie	720	450 €	650 €
Italie	14 850	400 €	1 485 €
Pays-Bas	1 440	Non disponible*	1 500 €
Pologne	Nous consulter	Nous consulter	Nous consulter
Portugal	2 000	300 €	1 000 €
République Tchèque	700	250 €	400 € +0,10 €/contact
Roumanie	958	250 €	300 € +0,10 €/contact
Russie	10 000	Non disponible	1 400 €
Scandinavie [3 marchés]	1522	655 €	1 310 €
▸ Danemark	519	245 €	490 €
▸ Finlande	341	225 €	460 €
▸ Norvège	662	260 €	515 €
Suède	300	500 €	1 300 €
Serbie	535	250 €	300 € +0,10 €/contact
Suisse (fr+de)	3 566	CHF 630	CHF 1940

\* Pas d'e-news classique mais 5 "Manuels de vente" thématiques digitaux dont 1 MICE : prix de l'article 300 €.



# VERS LA PRESSE

	TARIF ADHÉRENT <span>EXCLUSIVITÉ ADHÉRENTS!</span>
<b>Opérations de relations presse collectives</b>	Formats et tarifs en fonction des marchés Pour plus d'information, consultez les Plans d'actions par marché
<b>Dossier &amp; communiqué de presse</b>	Formats et modalités de participation en fonction des marchés
<b>Accueil de presse</b>	Pour plus d'information prenez contact avec nos bureaux à l'international - Coordonnées des bureaux sur <a href="http://www.atout-france.fr">www.atout-france.fr</a>

## → E-newsletter « presse » multipartenaire ou exclusive

EXCLUSIVITÉ ADHÉRENTS!

L'insertion d'un article dans une e-newsletter multipartenaire destinée à la Presse est gratuite mais elle est faite en fonction de la ligne éditoriale définie par chaque bureau.

*Les tarifs des e-newsletters exclusives varient en fonction des coûts locaux d'acquisition et d'entretien des bases de données. Tarifs hors traduction ou réalisation d'éléments graphiques.*

PAYS	NOMBRE DE CONTACTS	E-NEWSLETTER EXCLUSIVE
<b>ZONE AMERIQUES</b>		
Argentine/Chili	174	500 €
Brésil	28 000	1 600 €
Canada	770	2 000 €
Etats-Unis	4 000	2 000 €
Mexique	700	300 €
<b>ZONE ASIE OCÉANIE PROCHE &amp; MOYEN ORIENT ET AFRIQUE</b>		
Afrique du Sud	300	450 €
Australie	70	Nous consulter
Chine	3 749	1 000 €
Corée du Sud	201	500 €
Hong-Kong	338	680 €
Inde	411	500 €
Japon	800	1 200 €
Proche et Moyen Orient	525	1 000 €
Taiwan	530	600 €

.../

.../

PAYS	NOMBRE DE CONTACTS	E-NEWSLETTER EXCLUSIVE
<b>ZONE EUROPE</b>		
Allemagne	2 607	950 €
Autriche	440	300 € +0,10 € / contact
Belgique [fr & nld]/Luxembourg	1 000	Nous consulter
Espagne	882	800 €
Grande-Bretagne/Irlande	Non commercialisé	
Hongrie	226	650 €
Italie	990	1 000 €
Pays-Bas	450	Nous consulter
Pologne	491	750 €
Portugal	1 000	1 000 €
République Tchèque	249	300 € +0,10 € / contact
Russie	2500	800 €
Scandinavie [3 marchés]	Non commercialisé	
▸ Danemark		
▸ Finlande		
▸ Norvège		
Suède	250	500 €
Suisse (fr+de)	702	CHF 1 630



## ACTIONS TOUTES CIBLES

FICHIERS <span style="background-color: #e0e0e0; padding: 2px;">EXCLUSIVITÉ ADHÉRENTS!</span>	
<b>Fichiers qualifiés</b>	Les adhérents disposent d'un droit d'usage des fichiers en partenariat avec Atout France et non d'un droit d'obtention. Pour utilisation en publipostage : 100 € + 0,30 € par adresse Frais de création et d'expédition sur devis. Pour connaître les tarifs des e-mailings consultez les rubriques E-newsletters
<b>Fichiers « grand public »</b>	Établis à partir d'une campagne de publicité, réservés la première année aux partenaires de la campagne qui disposent d'une exclusivité selon la réglementation locale
<b>Fichiers « professionnels et presse »</b>	Constitués à la suite d'une opération de promotion professionnelle (workshops, séminaires...) : communication uniquement aux participants après l'opération
<b>Listes de professionnels</b>	Comprenant : nom de la société, adresse, site internet, téléphone standard et e-mail général disponibles sur demande auprès des bureaux à l'international sauf interdiction par la réglementation locale
CAMPAGNES PUBLICITAIRES SUR MESURE <span style="background-color: #e0e0e0; padding: 2px;">EXCLUSIVITÉ ADHÉRENTS!</span>	
<b>SUR DEVIS</b>	<b>Formats et supports en fonction des marchés. Pour plus d'information, prenez contact avec nos bureaux à l'international. Coordonnées des bureaux sur <a href="http://www.atout-france.fr">www.atout-france.fr</a></b>
<b>CENTRALE D'ACHATS D'ESPACES FRANCE ET MONDE</b>	Tarifs sur devis, contactez le service Communication ▶ <a href="mailto:lionel.bertouneche@atout-france.fr">lionel.bertouneche@atout-france.fr</a> Honoraires agence média sur le budget net média
→ <b>Campagnes Offline</b>	TV, radio, cinéma, presse, affichage... France ▶ 2%   Europe ▶ 2%   Autres pays ▶ 2,5% + 1% de frais de gestion Atout France
→ <b>Campagnes Digitales</b>	Affiliation, achat et gestion de mots-clés, achat au rendement... Tous pays ▶ 5% + 2% de frais de gestion Atout France
→ <b>Frais tracking Internet</b>	Bannières classiques ▶ 0,15€ cpm Rich média / vidéo ▶ 0,4€ cpm CPC ▶ 0,015€ cpm
→ <b>Frais Trafficking Internet</b>	Campagne supérieure ou égale à 15 000€ net média : Frais fixes ▶ 1 600€ Campagne inférieure à 15 000€ net média : Frais variables correspondant à 5% du montant total net média investi

## → Conférences et événements presse sur mesure

MEMBRES  
ACTIFS!

- ▶ Sélection de journalistes, gestion des invitations.
- ▶ Recherche et négociation des tarifs du lieu de la réception.
- ▶ Accompagnement par un agent de Atout France et suivi des retombées presse.

## → Missions de prospection et de promotion

- ▶ Selon la taille de l'opération, prévoyez un délai de 3 à 6 mois minimum avant la date souhaitée pour la réalisation de l'opération.
- ▶ Sélection de contacts/gestion des invitations/ planification de rendez-vous dans le cadre des démarchages.
- ▶ Recherche et négociation des tarifs du lieu de la réception.

### TARIF ▶

- 650 € par jour de préparation
  - ▶ Nombre total de jours communiqué sur devis
- Et 260 € par jour d'accompagnement  
(hors frais de déplacement sur justificatif)

### SUR DEVIS ▶

Location de salle, catering | Matériel audio/vidéo | Frais de déplacement pour préparation | Traductions | Création de supports de communication | Impressions et frais d'expédition si publipostage | Services d'un interprète...

## ACTIONS THÉMATIQUES

ACTIONS THÉMATIQUES - CLUSTERS ET GROUPE DE TRAVAIL	
<b>Cluster Tourisme d'Affaires</b>	Institutionnels et Structures privées avec un CA de - 15 millions d'€ ▶ 1 720 € Structures privées avec un CA entre 15 et 45 millions d'€ ▶ 2 585 € Structures privées avec un CA de plus de 45 millions d'€ ▶ 3 337 €
<b>Cluster Tourisme en Ville</b>	▶ 7 000 €
<b>Cluster Enotourisme</b>	Prestataires privés ▶ 250 € Offices de Tourisme et CDT ▶ 600 € CRT et interprofessions du vin ▶ 2 000 €
<b>Cluster Tourisme Littoral</b>	Stations et partenaires privés ▶ 3 600 € Autres collectivités (CDT, CRT) ▶ 5 000 €
<b>Cluster Tourisme de pleine nature</b>	Prestataires, établissements uniques, agences ▶ 480 € OT, CDT, SLA ▶ 960 € CRT, fédérations, opérateurs et hébergeurs nationaux ▶ 1 920 €
<b>Cluster Tourisme et Culture</b>	1 site ▶ 1 000 € 2 à 10 sites ▶ 1 850 € 11 à 30 sites ▶ 3 100 € Plus de 31 sites ▶ 5 080 €
<b>Cluster Tourisme des Jeunes</b>	▶ 1 000 €
<b>Cluster Tourisme et Bien-être</b>	▶ 2 200 €
<b>Cluster Tourisme des outre-mer</b>	Etablissements uniques, Offices de tourisme, agences réceptives ▶ 1 000 € Tour-opérateurs, chaînes d'hébergeurs sur 2 territoires, transporteurs ▶ 2 500 € Collectivités régionales, TO avec établissements, Chaînes d'hébergeurs sur 3 territoires ▶ 10 000 €
<b>Cluster Tourisme et Naturisme</b>	▶ de 300 € (Sites de - 50 emplacements) à 1 600 €
<b>Cluster Tourisme et Spiritualité</b>	Sites, sanctuaires, transporteurs, tour-opérateurs, agences ▶ 850 € CDT, CRT, groupements, associations ▶ 1 500 €
<b>Groupe de travail « Villages de Vacances »</b>	Associations membres de l'UNAT (Union Nationale des Associations du Tourisme) labélisées « Loisirs de France »

POUR PLUS D'INFORMATION ▶ Contactez la Direction Marketing - gilbert.marty@atout-france.fr

# S'INFORMER SUR ATOUT FRANCE

SITE PROFESSIONNEL [www.atout-france.fr](http://www.atout-france.fr)

- Un accès à la gestion du compte des adhérents et à la consultation de l'annuaire électronique des adhérents ;
- Les données d'observation et de veille ;
- Les études de marchés et publications techniques avec achat en ligne ;
- L'agenda des grands événements, Rendez-vous Techniques, Rencontres Nationales du Tourisme, Journées Partenariales...
- Les informations sur l'activité de notre réseau à l'international (actualités, stratégie et plans d'actions par marché, le calendrier des opérations de promotion...) et nos actions marketing en France (opérations de promotion multipartenaires...);
- Un catalogue électronique de documents destiné à l'envoi de vos brochures à l'étranger ;
- Une photothèque de plus de 6 500 visuels ;
- Les informations relatives à la réglementation : classement, qualité et immatriculation.

Dédié aux professionnels, le site regroupe l'ensemble des travaux de l'Agence en matière d'observation, d'ingénierie et de promotion : plus de 250 documents accessibles en ligne ou en téléchargement et des outils au service des partenaires de l'agence.



+ DE 250  
DOCUMENTS  
accessibles sur  
[atout-france.fr](http://atout-france.fr)



## → Les Journées Partenariales

OFFERT



Cette rencontre annuelle donne aux partenaires de Atout France l'opportunité d'échanger et de travailler avec l'ensemble des équipes de l'Agence : les Journées Partenariales permettent aux adhérents de Atout France de rencontrer les responsables des 35 bureaux de l'Agence à l'international et des différentes directions du siège. C'est un moment privilégié à l'occasion duquel vous pourrez accroître votre connaissance des marchés et des évolutions du tourisme. Des rendez-vous personnalisés et préprogrammés vous donneront la possibilité d'identifier et de mettre en place vos plans d'actions grand public, professionnels et presse.



Depuis 2010, des sociétés ou organismes qui souhaitent mieux connaître Atout France dans le cadre d'un projet d'adhésion peuvent participer à une demi-journée d'information et de rencontre lors des Journées Partenariales.

## → Les éditions Atout France

### • Rapport d'activité annuel

Ce document fait le bilan de l'année écoulée. Il présente les actions menées par l'Agence (tant par les équipes du siège que celles des bureaux à l'international), les chiffres clés et les comptes du GIE.



### • Destination France

Ce journal trimestriel dédié et envoyé aux adhérents, dresse un bilan de l'activité de l'Agence et de ses partenaires en France et à l'international.



# VOS CONTACTS

## LA SOUS-DIRECTION DES PARTENARIATS

Une équipe dédiée aux adhérents dont la mission est de vous accompagner dans toutes les étapes de votre partenariat avec Atout France, en vous donnant les clés qui vous permettront d'optimiser votre adhésion à Atout France.



De gauche à droite : Philippe Pigeon, Alejandra Riofrio, Laurence Braga Machado, Perrine Mieze, Elena Gonzalez, Catherine Chabrier

- Catherine CHABRIER  
**Sous-directrice des Partenariats**  
catherine.chabrier@atout-france.fr - 01 42 96 70 63
- Laurence BRAGA MACHADO ▶ laurence.braga-machado@atout-france.fr - 01 42 96 74 66  
SECTEURS ▶ Gastronomie, vins et spiritueux, remise en forme, divertissements et loisirs, écoles de langues et séjours linguistiques, transporteurs
- Elena GONZALEZ ▶ elena.gonzalez@atout-france.fr - 01 42 96 70 01  
SECTEURS ▶ Patrimoine, culture et spiritualité, professionnels de la montagne, golf
- Perrine MIEZE ▶ perrine.mieze@atout-france.fr - 01 42 96 70 15  
SECTEURS ▶ Opérateurs de voyages et de séjours, rencontres professionnelles, shopping et parfumeries
- Philippe PIGEON ▶ philippe.pigeon@atout-france.fr - 01 42 96 70 46  
SECTEURS ▶ Institutionnels, collectivités et organismes publics ou parapublics, infrastructures de transport (aéroports et ports)
- Alejandra RIOFRIO ▶ alejandra.riofrio@atout-france.fr - 01 42 96 70 41  
SECTEUR ▶ Hébergement



## QUELLE FORMULE D'ADHÉSION ?

### ► LE STATUT DE MEMBRE ACTIF

**Il vous permet de bénéficier d'un partenariat plus complet et optimal**

Accès prioritaire aux actions de promotion multi partenaires inscrites dans nos Plans d'Actions annuels et en exclusivité aux actions de promotion sur mesure, ainsi qu'à tous les Clusters Tourisme.

Accès à un maximum de prestations d'observation et d'ingénierie dans les meilleures conditions, incluant : le téléchargement des publications en PDF, une participation à un rendez-vous technique, une entrée aux Rencontres Nationales du Tourisme.

### ► LE STATUT DE MEMBRE ASSOCIÉ

Accès aux opérations de promotion multi partenaires inscrites dans nos Plans d'Actions annuels, mais pas aux actions sur mesure, et à un seul Cluster tourisme.

Ce statut vous donne droit à des réductions sur les prestations d'observation\* et d'ingénierie.

### ► LE STATUT DE MEMBRE AFFILIÉ

Réservé aux établissements et succursales qui sont membres d'un groupe ou d'un réseau lui-même adhérent de Atout France en tant que membre actif.

Accès aux opérations de promotion multi partenaires inscrites dans nos Plans d'Actions annuels y compris à l'organisation des démarchages personnalisés, à un seul Cluster Tourisme et à des réductions sur les prestations d'observation\* et d'ingénierie.

*\*Gratuité des lettres de veille et des présentations de marché.*

# CONDITIONS GÉNÉRALES DE SERVICES - EXTRAIT

## ATOUT FRANCE

Groupement d'Intérêt Economique  
Dont le siège social est situé  
79-81, rue de Clichy  
75009 Paris

Immatriculé au registre du commerce et des sociétés de Paris sous le numéro :  
C 340 709 211 (1987 C 000 33)  
N° de TVA intracommunautaire : FR 39340709211

## 2. OBJET

Les présentes Conditions Générales définissent les termes et conditions dans lesquels Atout France fournit des Services aux Clients.

## 3. DOCUMENTS CONTRACTUELS

Le Contrat conclu entre Atout France et le Client est constitué des documents suivants, selon un ordre de priorité décroissant :

- Les Conditions Particulières, si applicables (contrats ou conventions spécifiques ou conditions particulières par exemple pour l'utilisation de la photothèque de Atout France ou l'organisation de workshops, foires et salons).
- Les Conditions Générales,
- Le(s) bon(s) de commande délivrés par Atout France,
- Le Livret des prestations de Atout France.

Les Conditions Générales sont transmises à chaque Client avec leur premier bon de commande qu'il doit retourner dûment signé. Par ailleurs, des extraits des présentes Conditions Générales figurent dans le Livret des prestations. L'ensemble du bon de commande est donc soumis de plein droit aux présentes Conditions Générales. A tout moment, la version en vigueur des Conditions Générales peut être consultée sur le site [www.atout-france.fr](http://www.atout-france.fr).

Par ailleurs, les présentes Conditions Générales excluent l'application de tout autre terme et condition et notamment les éventuelles conditions générales d'achat du Client. Cependant, toutes les Conditions Particulières, conclues entre Atout France et le Client Adhérent et dérogeant aux présentes, prévaudront sur celles-ci.

## 5. SERVICES

Les Services sont accessibles aux Clients Adhérents (cf. le Livret des prestations de Atout France) et pourront parfois également être accessibles aux Clients non Adhérents, à des tarifs dits publics.

Les Services énumérés ci-après sont indiqués à titre d'exemple uniquement, cette liste n'étant pas exhaustive.

Il est rappelé de manière préliminaire que les

dispositions du présent article « 5. Services » sont applicables sauf dans l'hypothèse où des Conditions Particulières seraient définies entre Atout France et le Client.

## 6. MODALITÉS DE COMMANDE DES SERVICES

Toute commande fait l'objet d'un bon de commande par le bureau ou le service du siège concerné de Atout France qui devra être dûment signé par le Client. Toute demande complémentaire fera l'objet d'un bon de commande additionnel et sera soumise aux mêmes règles.

Le bon de commande doit être retourné par le Client avec la mention du nom et la signature de la personne habilitée à engager le Client, et le cachet du Client.

Atout France se réserve le droit de refuser une commande en cas de non paiement de sommes dues à Atout France ou, lorsque la situation financière du Client lui semble fragile, en l'absence de fourniture de garanties financières suffisantes. Après acceptation par le Client du bon de commande, les parties se rapprocheront afin d'établir les Conditions Particulières de réalisation de la commande.

## 7. MODALITÉS D'ANNULATION DES COMMANDES DE SERVICES

Les commandes sont fermes et ne peuvent être annulées.

7.1. Cependant, sauf Conditions Particulières contraires, les commandes relatives aux campagnes de communication, participations à des foires, salons, workshops, bourses, séminaires, peuvent faire l'objet d'une annulation par le Client à la condition d'être notifiée au bureau ou au service du siège compétent de Atout France par lettre recommandée avec accusé de réception au moins :

- Soixante (60) jours avant la date prévue de début de la manifestation. Dans ce cas, l'acompte de 50% indiqué à l'article 10 ci-dessous restera acquis à Atout France à titre de dédit,
- Quarante-cinq (45) jours avant la date prévue de début de la manifestation. Dans ce cas, l'acompte de 50% restera acquis à Atout France, et 10% du prix total sera facturé en sus au Client à titre de dédit.

Dans le cas où le Service serait annulé par le Client moins de quarante-cinq (45) jours avant la date prévue de début de la manifestation, l'ensemble du prix sera facturé et dû à Atout France.

7.2. Sauf Conditions Particulières contraires, dans le cas d'une annulation d'une commande du fait de Atout France, Atout France remboursera le Client des sommes perçues au titre de l'acompte dû.

En revanche, tous les frais annexes qui auraient pu être engagés par le Client (tels que achat de titres de transport, réservation d'un hébergement...) liés à la dite commande resteront à sa charge et ne pourront en aucun cas faire l'objet d'un remboursement ou d'une indemnisation de la part de Atout France.

## 9. PROPRIÉTÉ ET LICENCE DES DOCUMENTS RÉALISÉS

Sauf Conditions Particulières contraires, Atout France reste seule titulaire des droits de propriété intellectuelle afférents aux Documents Réalisés. Atout France concède par les présentes au Client, pour la durée et le territoire définis dans le bon de commande et/ou dans toute Conditions Particulières applicables, et sans redevance additionnelle par rapport au prix convenu, une cession de droit non exclusive et non transférable pour l'utilisation, la reproduction, la diffusion, la traduction des Documents Réalisés sur tout support, existant ou non lors de la conclusion des Conclusions Particulières, pour les seuls besoins professionnels internes du Client. Cette cession de droit reste toutefois soumise au règlement total et définitif par le Client à Atout France des sommes dues au titre des Conditions Particulières. Ni le nom, ni, le cas échéant, le logo et/ou la marque de Atout France ne pourront être supprimés des Documents Réalisés. La qualité d'auteur de Atout France sur les Documents Réalisés devra être mentionnée sur toute copie ou extrait de ces derniers.

Dans l'hypothèse où Atout France autorise un Client à utiliser sa marque ou l'un de ses logos, ce dernier ne dispose que d'un droit d'utilisation sur la marque et le logo de Atout France pour l'usage défini avec cette dernière. Atout France conserve la propriété pleine et entière des ouvrages, publications, données, bases de données, études, et tous autres produits et documents réalisés ou vendus. Ces derniers ne peuvent être utilisés que pour les besoins internes du Client, sauf disposition écrite particulière contraire. Toute reproduction totale ou partielle est interdite sans l'autorisation préalable de Atout France. La diffusion à des tiers est totalement interdite.

## 10. TARIFS

Les tarifs en vigueur sont détaillés au Livret des prestations de Atout France ou dans un bon de commande ou encore dans les Conditions Particulières. Ces tarifs sont susceptibles d'évoluer en cours d'année. Les tarifs applicables s'entendent hors impôt et hors taxe. Le Client s'engage donc à acquitter les taxes et impôts applicables au taux alors en vigueur lors de leur

facturation. Par ailleurs, les frais annexes engagés par Atout France pour la réalisation des Services seront facturés en sus, sauf accord contraire entre les parties.

Les Clients Adhérents bénéficient des tarifs préférentiels ou de Services leurs étant exclusivement réservés tels que décrits au Livret des prestations de Atout France. Pour bénéficier de ces deux avantages, le Client Adhérent doit être à jour de sa cotisation. Ainsi à défaut, le tarif public sera appliqué au Client Adhérent et il ne pourra bénéficier des Services réservés aux Clients Adhérents.

## 11. -PAIEMENT / FACTURATION

**11.1.** Les factures doivent être réglées comptant dès réception.

Néanmoins, sauf Conditions Particulières applicables, les conditions de paiement applicables à la mise en place de campagnes de communication, participation à des foires, salons, workshops, bourses, séminaires sont les suivantes :

- 50 % à la commande, à titre d'avance non remboursable et si Atout France a démarré ses Services ;
- Le solde lorsque les Services ont été réalisés, à réception de la facture.

**11.2.** Modes de paiement

Les factures non payées à échéance, selon les termes de la loi LME du 4 août 2008 et du décret d'application N° 2008-1492 du 30 décembre 2008, donneront lieu à des pénalités de retard. Le taux des pénalités appliqué sera égal à trois fois le taux d'intérêt légal en vigueur à la date d'exigibilité. Les pénalités de retards sont dues de plein droit dès le jour suivant la date limite de règlement et sans qu'une mise en demeure ne soit nécessaire. Sans préjudice de ses autres droits ou recours, Atout France se réserve le droit de suspendre la réalisation des Services, ou de résilier le bon de commande ou les Conditions Particulières concernés, en cas de non-paiement par le Client dans le délai requis.

Conformément au décret n°2012-1115 du 2 octobre 2012, les Clients qui ne respecteraient pas les délais de paiement sont redevables d'une indemnité forfaitaire pour frais de recouvrement fixée à 40 (quarante) euros. Des frais supplémentaires pourront par ailleurs être réclamés sur présentation de justificatifs. Les paiements s'effectuent par chèque établi à l'ordre de Atout France ou par virement bancaire sur le compte suivant :

CIC Lyonnaise de Banque  
Banque : 10096 Guichet : 18100  
Numéro de compte : 00024815001

Clé RIB : 42

Pour certaines commandes, notamment pour celles effectuées sur le site internet d'Atout France [www.atout-france.fr](http://www.atout-france.fr), le paiement pourra s'effectuer en ligne, par carte bancaire de paiement « paiement sécurisé SPlus ».

### 13. GARANTIES

Atout France garantit qu'elle réalisera les Services avec tout le professionnalisme et la diligence nécessaires.

Le Client garantit être titulaire des droits attachés aux éléments transmis à Atout France et/ou avoir obtenu les autorisations nécessaires pour que lesdits éléments soient utilisés par Atout France dans le cadre prévu pour la réalisation des Services. Le Client garantit Atout France contre toute action, réclamation, revendication ou opposition de toute personne invoquant un droit de propriété industrielle ou intellectuelle ou un acte de concurrence déloyale et/ou parasitaire ou toute action tendant à interdire l'utilisation des éléments transmis par le Client à Atout France. A ce titre, le Client prendra à sa charge tous dommages-intérêts auxquels pourrait être condamné Atout France et/ou toute indemnité devant être réglée par Atout France au titre d'un accord transactionnel mettant fin au litige. Par ailleurs, le Client à en supporter tous les frais et dépenses, y compris les frais de justice et les honoraires d'avocats.

### 14. RESPONSABILITÉ

Sauf accord exprès contraire entre les parties, Atout France est soumis à une obligation de moyens. Atout France ne peut être tenu pour responsable des dommages indirects subis par le Client du fait des Services, tels que, et sans que cette liste ait un caractère limitatif : les pertes de chiffre d'affaires, d'exploitation, de profit, d'économie, d'opportunité commerciale, d'investissements ou de données. En tout état de cause, la responsabilité totale de Atout France ne pourra jamais excéder le montant total du prix payé à Atout France par le Client au titre du Contrat pour lequel un dommage est survenu.

Si l'une des parties manque à tout ou partie de ses obligations, la partie affectée par ce manquement devra prendre les mesures nécessaires afin de minimiser son préjudice. Par ailleurs, le Client garantit être assuré pour toute détérioration ou perte des biens confiés à Atout France pour la réalisation des Services. Si nécessaire, le Client devra fournir à Atout France une attestation de sa couverture d'assurance présentant les montants afférents. Le Client sera tenu pour responsable de tout dommage aux tiers ou à Atout France et ses employés du fait de ces biens ou de son personnel. Il est également rappelé que Atout France ne peut pas être tenu pour responsable de la perte, du vol ou de la détérioration des matériels des Clients

46 (notamment sur les salons ou workshops), sauf

si Atout France a préalablement accepté dans des Conditions Particulières de prendre ces matériels sous son contrôle et sa garde.

## 17. DISPOSITIONS GENERALES

### 17.2. Force Majeure

Aucune des parties ne pourra être tenue pour responsable des retards ou d'autres manquements à ses obligations, résultant de circonstances ou d'événements de force majeure, tels que définis par les tribunaux français, y compris, et sans que cette liste ait un caractère limitatif, (i) les incendies ou autres catastrophes naturelles, externes ou internes, les grèves ou conflits sociaux externes ou internes, les guerres, actes de terrorisme ou autre violence, (ii) tout texte, légal ou réglementaire ou toute décision administrative ; ou encore (iii) toute panne informatique, blocage des télécommunications ou des transports et tout autre cas indépendant de la volonté des parties empêchant l'exécution normale du Contrat. Chaque partie s'engage à informer l'autre partie dans les meilleurs délais en cas de survenance d'un événement de force majeure.

#### 17.10. Protection des données personnelles / utilisation des données personnelles

Pour autant qu'elle soit applicable, les parties se conformeront à la réglementation concernant la protection des données personnelles, et en particulier à la loi n°78-17 modifiée en date du 6 janvier 1978. Les fichiers de Atout France ou de ses bureaux ne peuvent être utilisés que pour des opérations en partenariat et avec accord préalable de Atout France.

Atout France se réserve le droit de refuser tout accès à ces fichiers ou bases. Cependant, au cours d'opérations en partenariat (événements en France, workshops...), les fichiers des professionnels pourront être remis aux participants selon la réglementation locale en vigueur. Tout fichier ou extrait de fichier auquel pourrait avoir accès un Client lui est concédé pour son usage exclusif et ne peut en aucun cas être cédé ou transféré à un tiers. Tout fichier ou extrait qu'un Client remettrait à l'un des bureaux de Atout France dans le cadre d'une opération sera utilisé avec toute la confidentialité requise.

## 18. DROIT APPLICABLE ET RÉGLEMENT DES DIFFÉRENDS

Le Contrat est régi et interprété conformément au droit français. Tout différent relatif à l'interprétation, la formation, l'exécution ou la résiliation du Contrat, fera l'objet d'une tentative préalable de règlement amiable.

Si les parties ne parviennent pas à s'entendre, le différent sera porté par l'une ou l'autre des parties devant les tribunaux compétents du ressort de la Cour d'appel de Paris, y compris en cas de procédure sur requête ou de pluralité de défendeurs.

Crédits : Atout France tous droits réservés

© J.Damase - C.Helsly - O.Gombert - P. Torset - B.Suard - Fotolia/adam121/Minerva Studio

Document réalisé par Atout France/Direction Communication et Partenariats/Sous-direction Partenariats/Service Editions

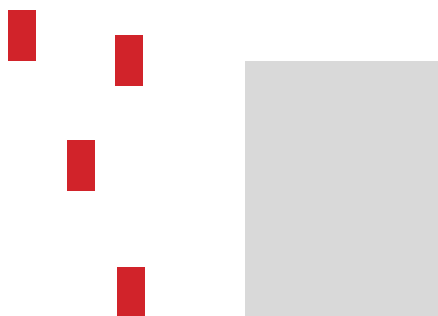
Décembre 2013 - Tirage : 2 000 exemplaires - Toute reproduction totale ou partielle est interdite

Les tarifs s'entendent hors taxes et sont susceptibles de modification en cours d'année

G.I.E. ATOUT FRANCE • SIRET : 340 709 211 00072 • Agence de développement touristique de la France  
79-81 rue de Clichy • 75009 PARIS • Tél +33(0)1 42 96 70 00 • Fax +33(0)1 42 96 70 11



ATO  
UT  
FRANCE



79 - 81 rue de Clichy  
75009 PARIS  
Tél. : +33(0)1 42 96 70 00  
Fax. : +33(0)1 42 96 70 11

**[www.rendezvousenfrance.com](http://www.rendezvousenfrance.com)**

**[www.atout-france.fr](http://www.atout-france.fr)**