



## Grèce

Un marché de niche à fort potentiel.

La part des touristes helléniques ayant effectué un séjour à l'étranger a progressé en 2023 de +21,5% par rapport à 2022. Les départs à l'étranger sont encore inférieurs de 21% par rapport aux données de 2019. Environ 40% des grecs ont effectué au moins un séjour à l'étranger en 2022. La destination France se place au 7ème rang des pays visités par les touristes helléniques (196.428), avec la 6ème place concernant les recettes touristiques (119,3M €) générées du marché grec.

## Chiffres clés

**196 428**

Visiteurs en 2023

**119,3**

M€ de recettes touristiques en  
2022

**6,9**

Durée moyenne de séjour

## En savoir plus sur les clientèles de ce marché

### Principales données économiques du marché

### Principales données économiques du marché

- Population : 10,38 millions
- PIB 2023 : +2%
- Prévision PIB 2024 : +2,3% ; 2025 : +2%
- PIB/Habitant : 19,160 € (prix constants)
- Taux d'inflation (décembre 2024) : 2,9%
- Taux de chômage (novembre 2024) : 9,6% (en baisse v. début 2024)

Sources : FMI - Eurostat

### Positionnement de la destination France

### Positionnement de la destination France

Avant la crise, la Destination France accueillait près de **200 000 visiteurs grecs** chaque année pour environ 1,6 million de nuitées touristiques.

Le marché grec générait environ 132M € de recettes. La France se situait autour de la 8ème destination étrangère des touristes grecs et se composait de 2 segments : une clientèle à haute contribution et une classe supérieure francophile attachée à la France et à ses valeurs, avec des jeunes et les familles. En outre, la France bénéficie en Grèce d'un réseau de professionnels expérimentés et des connexions aériennes régulières entre nos deux pays.

En 2022, la destination France a accueilli environ 130.000 visiteurs grecs pour une recette touristique de l'ordre de 120 millions d'euros.

- **Nombre d'arrivées en France** : 186 200 en 2022 / 93 200 en 2021 / 189 200 en 2019
- **Recettes pour la destination France** : 118,1 millions d'euros en 2022 / 70,4 M€ en 2021 / 131,8 M€ en 2019
- **7ème marché international pour la destination France**
- **Durée moyenne de séjour** : 9,7 jours
- **Connectivités aériennes** : 150 connexions hebdomadaires en été et 100 connexions en hiver, principalement d'Athènes

### Principales motivations de séjour et mode de réservation

#### Profil des voyageurs

Repeaters : 50% / First timers : 50%

Bassins émetteurs : 80% Athènes et 20% Thessalonique

Clientèle haut de gamme et catégorie familiale supérieure

Voyage loisir : 70% / Voyage affaires : 30%

Moyenne d'âge : 45 ans (vieillesse de la population)

#### Le marché est constitué de plusieurs segments :

1. Clientèle individuelle aisée, francophile et francophone.
2. Clientèle de groupes, de classe moyenne-supérieure, captée par les réseaux professionnels.
3. Touristes d'affaires pour les salons et les congrès.

#### La majeure partie du secteur de l'économie du tourisme hellénique montre une dépendance :

- aux marchés européens : 90% des arrivées touristiques ;
- au tourisme international : 75% de la clientèle des structures hôtelières ;
- à la haute saison : 80% des séjours entre mai et septembre.

#### Principales raisons de choisir la France

Si ce marché est lui-même une destination touristique concurrente de la France, le marché grec présente de nombreux atouts : un marché de niches, un réseau de professionnels connaisseurs, des connexions aériennes régulières, une affinité avec les valeurs de la destination France. Le marché ne présente pas un gros volume, mais se situe d'une part sur un segment très qualitatif et d'autre part sur celui des groupes. Il présente en outre une dimension affaires, avec notamment les salons et les congrès.

#### Activités favorites :

City Break

Culture et patrimoine

Evénements

Shopping

Montagne

#### Place du tourisme d'affaires

Le tourisme d'affaires hellénique en France représente environ 30% des flux touristiques avec une présence remarquée aux Congrès ou salons.

#### Destinations favorites en France

Paris - Ile de France

Provence-Alpes-Côte d'Azur

Auvergne-Rhône-Alpes

#### Sensibilité au tourisme durable

Les touristes helléniques sont sensibles aux zones préservées et recherchent les grands espaces naturels pour fuir le tourisme de masse.

#### Mode de réservation

Une clientèle individuelle qui a pour habitude à 80% de réserver directement auprès des structures ou via les supports de réservations en ligne. L'intermédiation représente 20% des réservations et principalement dans le secteur affaires.

#### Saisonnalité

Printemps : 32%

Eté : 38%

Automne : 10%

Hiver : 20%

## Recommandations pour aborder ce marché

Le marché grec dispose de plusieurs atouts pour la destination France : il est considéré comme un marché de niche, avec un réseau de professionnels expérimentés et des connexions aériennes régulières entre nos deux pays. Il existe une affinité historique avec les valeurs de la destination France.

Compte-tenu du poids du marché limité et donc de la difficulté à fédérer des partenaires en temps normal, le plan d'actions proposé pour le marché grec en 2024 ne correspond pas à une démarche continue mais se concentre sur la mise en place de 6 actions d'opportunité et ciblées. Ces actions sont menées avec l'appui de l'Ambassade de France à Athènes et des services.

### **Vers le grand-public**

Version grecque du Magazine Explore France en format digital.

Diffusion digitale du magazine Explore France, mise à disposition sur le site de l'Ambassade de France en Grèce.

### **Vers la presse**

Conférence de presse pour le lancement du Magazine Explore France.

Accueils de presse.

### **Vers les professionnels**

Démarchage à Athènes, permettant de rassembler les principaux TO et leurs réseaux d'agences.

Participation des tour-opérateurs grecs aux événements Rendez-Vous en France et Destination Montagne 2024.

Eductours et accueils de tour-opérateurs grecs autour des événements Rendez-Vous en France et Destination Montagne 2024.

# Le marché Grèce en un clin d'oeil

## Chiffres clés | Marché

### GRÈCE

#### Quelques données économiques

- 10,7 MILLIONS d'habitants
- 19 670 € PIB / habitant
- +2,4% PIB 2023  
+2,3% PIB 2024

#### Saisonnalité

- 38%** ETE  
Pont : 25%
- 20%** HIVER  
Dont Noël
- 32%** PRINTEMPS
- 10%** AUTOMNE

#### Période de réservation



#### Principales destinations en France



#### Taux de change



#### Données touristiques en 2023\*

- 6** MILLIONS DE TOURISTES À L'ÉTRANGER
- +21,5%** PAR RAPPORT À 2022
- 196 428** ARRIVÉES TOURISTIQUES EN FRANCE
- 119,3** MILLIONS € DE RECETTES TOURISTIQUES
- 6,90** JOURS = DURÉE MOYENNE DE SÉJOUR

\* Données Banque de Grèce

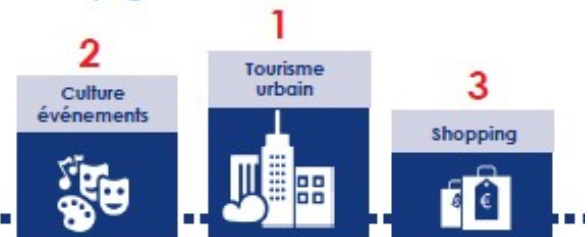
#### Principaux bassins émetteurs



#### Profil voyageurs

- FRANCE : 7<sup>È</sup> DESTINATION ÉTRANGÈRE DES GRECS
- HAUT DE GAMME ET CLASSE FAMILIALE SUPÉRIEURE
- CLIENTÈLE DE GROUPE
- TAUX D'INTERMÉDIATION : 30%
- FORTE PROGRESSION DE L'ACCESSIBILITÉ AÉRIENNE
  - + DE 150 CONNEXIONS AÉRIENNES / SEMAINE
- PRINCIPALE PÉRIODE DE SÉJOURS : PÂQUES ORTHODOXES

#### TOP 3 des motivations de voyages en France



SOURCES | FRANCE TOURISME OBSERVATION

Contact marché Grèce | [frederic.meyer@atout-france.fr](mailto:frederic.meyer@atout-france.fr)