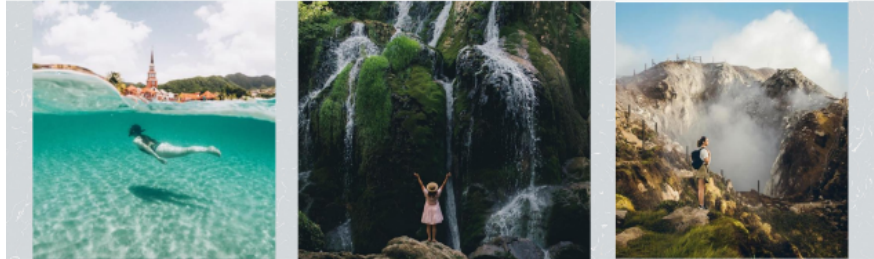


Pôle Outre-mer



Le Pôle outre-mer réunit ses comités stratégiques

ARTICLE

Le 11 mai dernier, le pôle outre-mer d'Atout France a organisé deux comités stratégiques réunissant d'une part les acteurs du tourisme de l'Océan Indien (Mayotte et la Réunion) et d'autre part ceux des Antilles (Guyane, Saint-Martin, Saint-Barthélemy, Guadeloupe et Martinique). Les acteurs du tourisme de la Polynésie et de la Nouvelle Calédonie bénéficieront prochainement de sessions adaptées à leur contexte spécifique.

Ces sessions qui ont réuni 75 professionnels, responsables de destinations (CRT, OT), hébergeurs, gestionnaires d'activités, transporteurs aériens, ont notamment été l'occasion d'aborder le sujet des chiffres et datas clés, éléments indispensables pour aider les acteurs à piloter au mieux la reprise.

Ont ainsi été présentés et analysés pour chaque destination :

- [Les volumes de trafic aérien et les prédictifs à 3 et 6 mois](#) ;
- [Les indices de recherche des destinations dans Google Trends](#) ;
- [Les évolutions de fréquentation des Français en Martinique, Guadeloupe et Réunion sur 10 ans](#) (à partir de l'étude Suivi des déplacements touristiques des Français) et les résultats d'intention de retour.

Cette dernière étude* révèle par exemple que les voyageurs en Martinique, Guadeloupe et Réunion sont extrêmement satisfaits de leur séjour dans ces destinations, la note moyenne de satisfaction atteint 8,9 sur 10 et le séjour est jugé tout à fait à la hauteur des attentes. Par ailleurs, le niveau de recommandation est important : 7 voyageurs sur 10 deviennent des promoteurs de ces destinations.

Atout France réunira ces comités stratégiques à plusieurs reprises dans l'année afin de réaliser un suivi de ces données à travers une commission observation dédiée et accompagner la relance du tourisme dans ces territoires, au fur et à

mesure de la levée des motifs impérieux pour les outre-mer attendue le 9 juin prochain (à l'exception de la Guyane et de la Nouvelle-Calédonie qui devront encore patienter).

**Etude Kantar (source SDT – répondants partis au moins une fois en Guadeloupe, Martinique et à la Réunion entre 2017 et 2019, identifiés avec le dispositif du SDT et le confirmant en début d'enquête)*

Nathalie Hoareau : Nathalie.hoareau@atout-france.fr