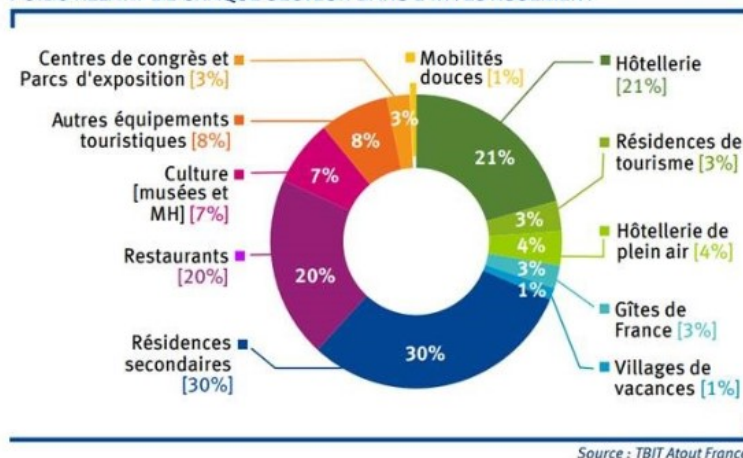


POIDS RELATIF DE CHAQUE SECTEUR DANS L'INVESTISSEMENT



Un montant d'investissement touristique jamais atteint en 2019 qui chute de 25% en 2020

ARTICLE

Le dernier Tableau de bord des investissements touristiques d'Atout France dresse un panorama des investissements dans le secteur avant la pandémie de Covid-19 qui a donné un coup d'arrêt brutal à la très bonne dynamique observée jusque-là.

En effet, entre 2015 et 2019, le tourisme français a bénéficié d'une croissance moyenne des investissements de **plus de 6% par an**. En 2019, leur montant global a même **dépassé pour la première fois les 16 milliards d'euros**.

Sur les 16,46 milliards d'euros d'investissements enregistrés en 2019, un tiers (5,2 Md€) a concerné les hébergements marchands, qui constituent le principal poste. Viennent ensuite les résidences secondaires qui, de leur côté, ont concentré 30% des investissements. Les équipements de nature variable (sites culturels, parcs de loisirs, centres de congrès, pistes de cyclotourisme, etc.) comptent pour 18% des investissements et la restauration pour 20%.

La ventilation des investissements sur le territoire confirme la suprématie de l'Ile-de-France avec près de 3 Md€ par an (moyenne sur 3 ans 2017/2019), suivi par les régions Auvergne - Rhône-Alpes et Provence-Alpes-Côte d'Azur (respectivement 2,5 Md€ et 1,8 Md€ d'investissement par an).

Aussi, alors que les perspectives pour 2020 semblaient s'inscrire dans cette bonne dynamique, la création de nouvelles offres et les travaux de rénovation ont été fortement impactés par le brusque arrêt de l'activité. L'exercice 2020 s'est ainsi soldé par un **recul de -25% de l'investissement, à un peu plus de 12 milliards d'euros**.

A l'heure où le tourisme français doit faire face à de nouveaux enjeux décisifs, l'investissement revêt pourtant un caractère déterminant dans l'adaptation de l'offre au nouvel environnement qui se dessine...

Pour en savoir plus, consultez [la synthèse de l'étude](#).

Consultez également la publication : [Investissements touristiques et développement des territoires](#)