



Portugal

Un marché apprécié toujours fidèle qui (re)découvre les régions françaises

Marchés d'intervention d'Atout France



Espagne
Portugal

Chiffres clés

4,5

millions de voyages à l'étranger
(2023)

1,3

millions d'arrivées en France
(2023)

150

MILLIONS de recettes
touristiques en France (2023)

En savoir plus sur les clientèles de ce marché

Principales données économiques du marché

Principales données économiques du marché

Macro-économie du pays :

- 19ème économie de la Zone Euro
- Population : 10,3 millions
- PIB habitant : 21 347€
- Croissance 2023 : 2,3%
- PIB 2024 (Prévisions actuelles): +0,7%

Principaux chiffres et observation du marché :

- 1,3 M de Portugais sont partis en vacances à l'étranger en 2023 sur 8,2 M de voyage (soit +37 % par rapport à 2022).
- **La France est la deuxième destination de départ à l'étranger** (derrière l'Espagne et devant l'Italie) en 2022. 28% sont partis en France.
- Le profil du "touriste portugais en France" est composé d'hommes et de femmes (mais légèrement plus d'hommes), âgés de 25 à 54 ans et résidant dans les régions de Norte, Porto et Lisbonne.

Profil du voyageur portugais :

- Durée de 5,5 jours
- Hébergement dans des hôtels 3 étoiles ou 4 étoiles, ainsi que dans la résidence d'amis/de parents.
- 84% sont arrivés en France par avion, avec un poids légèrement supérieur de l'avion low cost.
- La dépense moyenne du voyage est de 560€ par personne.
- Le tourisme urbain, la gastronomie et les visites culturelles ont été les principales activités entreprises.
- Parmi les régions de France, Paris et sa région sont les plus connues des touristes portugais qui sont venus en France.

Principales motivations de séjour et mode de réservation

Principales motivations de séjour et mode de réservation

Du côté de l'industrie touristique, le secteur compte près de 75 000 entreprises dont 66% liées au logement et restauration ; 13% aux services culturelles et loisirs.

? Le tourisme représente 16,2 % du PIB portugais en 2023 avec 35,8 Mds d'euros de recettes touristiques.

? La crise du Covid-19 aurait entraîné la disparition de 9,49% des entreprises depuis 2020.

? Selon les dernières estimations des registres du commerce en 2022, le secteur de l'intermédiation s'articule autour de 2 104 agences de voyages notamment avec des acteurs importants tels que VIAGENS ABREU, WAMOS, ATLANTIDA, TRAVEL STORE... principalement concentré à Lisbonne, Porto et l'Algarve

Recommandations pour aborder ce marché

Recommandations pour aborder ce marché

Pour tisser des liens durables avec la distribution et les réseaux du secteur touristique portugais, nous renforçons notre plan d'action sur ce marché entre Lisbonne et Porto.

Les professionnels sont invités à nos actions en France et en Espagne et nous réalisons l'accompagnement des professionnels de tourisme (tour opérateurs et agents de voyages) indispensable pour répondre aux exigences du marché et veiller à la mise en valeur des pôles d'excellence de notre destination.

Recommandations

- Péréniser les workshops professionnels (Loisirs/MICE) et la venue de TO en Espagne et en France
- Voyages de presse et d'étude (Learning Expedition)
- Médiatour péninsule ibérique
- Site Internet (Page dédiée en portugais)

Cibles : les familles, les classes moyennes et les séniors : à destination de ces cibles, sont principalement valorisés le tourisme en ville et le shopping, la culture et le patrimoine, l'art de vivre (gastronomie et vins) et la montagne en hiver.

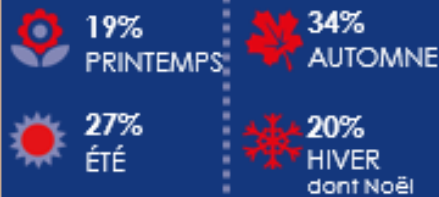
Le marché Portugal en un clin d'oeil

Chiffres clés | Marché

PORTUGAL

Quelques données économiques

- 10,3 MILLIONS d'habitants
- 20 530€ PIB / habitant
- 2,3% CROISSANCE de l'économie en 2023



Période de réservation



Principales destinations visitées en France



Fiche 2024

ATOUT FRANCE

Données touristiques en 2023

- 1,3 MILLIONS de voyages à l'étranger des Portugais
- 5,5 JOURS - Durée moyenne de séjour
- 1,6 MILLIONS d'arrivées de Portugais en France
- 150 MILLIONS de recettes touristiques en France issues du tourisme PORTUGAIS
- 560€ Dépenses par personne et par séjour loisirs

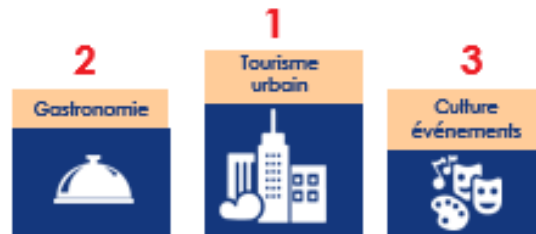
Principaux bassins émetteurs



Profil voyageurs

- LA FRANCE est la 2ème destination des 2 104 agences de voyages Portugais à l'étranger (devant l'Espagne devant l'Italie)
- Ils voyagent en couple à 80% et sont jeunes, autour de 40 ans, la population jeune est anglophone
- Ils privilégient les voyages en avion (60%)
- Préférence hébergement : Hôtel 3 étoiles (27%)

TOP 3 des motivations de voyages en France



DISTRIBUTION

- 2 104 agences de voyages (2023)
- Réservation par canaux
- via internet 63%
- via agence de voyage 34%