



Plan d'actions Turquie

La France, proche et accessible, favorable à un tourisme de loisirs en plein essor.

Avec 85,3 millions d'habitants, la Turquie est le 18^{ème} pays le plus peuplé du monde. Istanbul, la capitale économique et financière, rassemble à elle seule près de 15 millions d'habitants, suivie par Ankara, capitale politique et administrative, puis Izmir, Bursa et Antalya. Le pays jouit d'une population jeune, 19 millions d'habitants ont moins de 14 ans et l'âge médian est de 32,1 ans en 2023.

En savoir plus sur les clientèles de ce marché

Principales données économiques du marché

La Turquie a connu une forte croissance économique sur la période 2000-2010, lui permettant ainsi de combler son retard sur nombre de pays européens. En 2022, le taux de chômage était évalué à 10,3%, un chiffre en baisse par rapport à son niveau pré-pandémique.

Avec un PIB de 819 Mds USD en 2022, la Turquie est la 20ème puissance économique mondiale. Le développement de l'économie turque a été très dynamique sur les deux dernières décennies. En effet, elle est notamment la seconde économie après l'Arabie Saoudite de la zone Moyen-Orient & Turquie couverte par le bureau Atout France de Dubaï. Cependant, en 2018, la lire turque s'est effondrée en précipitant le pays dans une sérieuse crise économique.

Une fréquentation des touristes turcs à l'étranger en hausse

En 2019, le tourisme émetteur turc représentait 8 millions de voyageurs et 4,6 milliards USD de dépenses. Le tourisme outbound turc a connu une croissance très importante puisqu'elle n'était que de 1,5 milliard USD en 1999.

L'un des secteurs les plus exposés est celui du tourisme, une industrie cruciale pour l'économie turque qui emploie des centaines de milliers de personnes et qui affichait une croissance de 17 % des revenus générés par l'industrie avec près de 52 millions de visiteurs (+13,7 %) en 2019.

L'augmentation du niveau de vie de la population turque au cours des 10 dernières années explique l'accroissement du nombre de voyageurs dans le monde estimé à plus de 3 millions de voyageurs avant la crise sanitaire.

Positionnement de la destination France

En 2019, le tourisme émetteur turc représentait 8 millions de voyageurs et 4,6 milliards USD de dépenses. Le tourisme outbound turc a connu une croissance très importante puisqu'elle n'était que de 1,5 milliard USD en 1999.

Le nombre annuel de visiteurs en France est estimé à plus de 206 000 voyageurs en 2019 pour des dépenses par séjour de 1 330 USD, soit un montant relativement élevé comparé à la dépense moyenne générale de ces visiteurs qui est de l'ordre de 790 USD. Près de 40 % des voyageurs turcs partent à l'étranger pour des « visites, loisirs, activités sportives et culturelles ». Près de 30% effectuent des visites d'affaires (conférences, réunions, missions, etc.), et le reste des touristes - des visites familiales. Aussi, bien que face à des concurrents ayant renforcé leur positionnement sur le marché depuis de nombreuses années (Allemagne, Royaume-Uni), la France peut compter sur la multiplication des voies aériennes avec la Turquie pour séduire de plus en plus de visiteurs.

En effet, les principales compagnies (Air France, Turkish Airlines et Pegasus Airlines) desservent toutes les principales villes françaises : Paris, Marseille, Lyon, Nice, Bordeaux, Toulouse et Strasbourg.

L'un des secteurs les plus exposés est celui du tourisme, une industrie cruciale pour l'économie turque qui emploie des centaines de milliers de personnes et qui affichait une croissance de 17 % des revenus générés par l'industrie avec près de 52 millions de visiteurs (+13,7 %) en 2019.

L'augmentation du niveau de vie de la population turque au cours des 10 dernières années explique l'accroissement du nombre de voyageurs dans le monde estimé à plus de 3 millions de voyageurs avant la crise sanitaire.

Principales motivations de séjour et mode de réservation

Malgré une saisonnalité peu marquée, deux périodes se distinguent : l'été (juillet) et l'hiver (dernière semaine de janvier).

Cette dernière constitue une véritable opportunité pour les destinations françaises de montagne et notamment les stations de ski qui peuvent compter sur cette clientèle amatrice de sports d'hiver.

Cibles : le segment famille, les couples ou petits groupes (amis, 25/34ans), les « first-timers » (« Village mondial », 35/45 ans), CSP+ et CSP++

A destination de ces cibles, sont principalement valorisés le tourisme en ville, la montagne, les voyages combinés multivilles, les visites culturelles et de loisirs et le tourisme d'affaires.

Recommandations pour aborder ce marché

Principales tendances du marché et recommandations pour l'aborder

Outre un solide réseau de 4 000 agences de voyages, il convient de prendre en considération l'orientation menée dans le secteur touristique turc vers le digital et le tourisme en ligne. Le profil des touristes turcs est essentiellement composé de voyageurs masculins, environ 80 %, ce qui peut s'expliquer par le poids du tourisme d'affaires. Par ailleurs, 55 % des touristes turcs se situent dans la tranche d'âge 25-44ans.

De plus, cette clientèle privilégie les voyages combinés multivilles d'une durée moyenne de 3 à 6 jours.

Le marché Turquie en un clin d'oeil

Chiffres clés | Marché

TURQUIE



Quelques données économiques*

- 88 millions d'habitants
- 10 618 \$ PIB / habitant
- + 5,6 % CROISSANCE de l'économie en 2022



Période de réservation



Principales destinations visitées en France



A TOUT FRANCE
Agence de développement touristique de la France

Taux de change



1 EUR = 28,3 TRY

Données touristiques en 2019

8	Millions de voyages à l'étranger
206 690	Arrivées de touristes en France
1330 \$	de dépenses par séjour en moyenne
5,1	Jours : Durée moyenne par séjour



Principaux bassins émetteurs

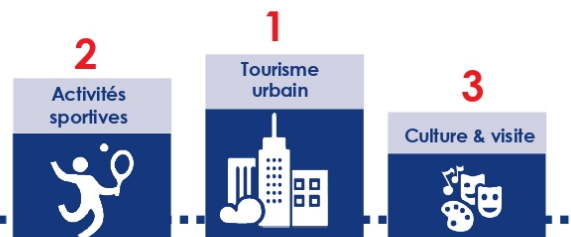
- Istanbul
- Izmir
- Ankara

Profil voyageurs



- Segment famille, couples ou petits groupes (amis de 25 à 34 ans)
- CSP+ et CSP++
- 40 % de visites loisirs
- Activités sportives et culturelles

TOP 3 des motivations de voyages en France



* Source : Direction générale du Trésor

Contact marché Moyen-Orient | Karim.Mekachera@atout-france.fr

www.atout-france.fr | www.france.fr

Prestations proposées sur ce marché

Les évènements programmés

- [SALON EPEX 2025 - MICE ET ORGANISATEURS DE MARIAGE](#) : Salons / Organismes d'événements MICE internationaux
- [WORKSHOP "EXPLORE FRANCE" A ISTANBUL](#) : Salons / Professionnels internationaux

SALON EPEX 2025 - MICE ET ORGANISATEURS DE MARIAGE

PRESTATION

Marchés d'intervention : Arabie Saoudite, Egypte, Emirats Arabes Unis, Qatar, Turquie

Type de rendez-vous : Salons

Public attendu : Organismes d'événements MICE internationaux

Espaces et filières : MICE

Participez au salon Experiential Planner Expo 2025 (EPEX), l'événement le plus influent de la région dédiée aux professionnels spécialisés dans le tourisme d'affaires et organisateurs de mariage sur les marchés à fort potentiel du Moyen-Orient et d'Inde durant deux jours de rencontres.

OBJECTIFS

- Présenter et mettre en valeur l'offre française
- Nouer et renforcer des liens solides avec les acteurs du MICE et de l'industrie du mariage
- Détecter les opportunités d'affaires sur les marchés à fort potentiel de la région

PARTENAIRES

Profil des partenaires ciblés :

Institutionnels & privés (hôteliers, DMC, parcs thématiques, outlets...)

Visibilité partenaire :

Supports de communication, invitation et réseaux sociaux EPEX

CONDITIONS

Précisions tarifaires :

Tarif valide pour 2 participants par société Hébergement non inclus

FORMAT

Liste des sessions :

EPEX 2025

Date de début	: 17 septembre 2025
Date de fin	: 18 septembre 2025
Date limite d'inscription	: 15 août 2025

Lieu :

Dubai, Emirats Arabes Unis

Format de l'opération :

Salon B2B et soirée networking

Indicateur de performance :

Nombre de rendez-vous
Nombre de réservations

Profil visiteur :

Tourisme d'affaires, agence MICE et organisateurs de mariage

Visiteur attendu :

200 professionnels

Reseau social :

<https://www.instagram.com/experientialplanner/?hl=fr>

Maud Brunet maud.brunet@atout-france.fr

Informations complémentaires et mises à jour sur [atout-france.fr](https://www.atout-france.fr)

Marchés d'intervention : Turquie

Type de rendez-vous : Salons

Public attendu : Professionnels internationaux

Espaces et filières : Activités outdoor, Transport, Bien être, Culture & patrimoine, Gastronomie , Littoral , Luxe, MICE, Montagne, Shopping, Ville

Participez au workshop "Explore France" pour partir à la rencontre des professionnels du tourisme turc (tour-opérateurs, agences de voyage et agences MICE) à Istanbul, un marché à fort potentiel touristique juste en amont de la saison hivernale, particulièrement efficace pour les destinations "montagne".

OBJECTIFS

- Présenter et mettre en valeur l'offre française à travers la promotion: des régions, services d'hébergement et restauration, transport et conciergerie, loisirs et divertissements..
- Nouer et renforcer des liens avec les acteurs du tourisme local.
- Détecter les opportunités d'affaires à travers une sélection de professionnels turques identifiés pour leurs pertinence et potentiel

PARTENAIRES

Profil des partenaires ciblés :

Institutionnels & privés (hôteliers, agences de voyage, parcs thématiques...)

Nombre de partenaires souhaités :

10 exposants

FORMAT

Liste des sessions :

Workshop "Explore France" Turquie

Date de la session : 11 septembre 2025

Date limite d'inscription : 15 août 2025

Lieu :

Turquie

Format de l'opération :

Workshop B2B a Istanbul suivi d'une soirée networking avec les decisionnaires et directeurs d'agences.

Indicateur de performance :

Nombre d'agences rencontrées

Profil visiteur :

Agences de voyage, tour-opérateurs et agences MICE

Visiteur attendu :

50 professionnels

Bergerard Elise elise.bergerard@atout-france.fr

Informations complémentaires et mises à jour sur atout-france.fr

Les opérations à la carte

2025

- [Démarchage B2B - Moyen-Orient & Turquie](#) : Rencontres B2B / Professionnels internationaux

Marchés d'intervention : Arabie Saoudite, Barheïn, Egypte, Emirats Arabes Unis, Jordanie, Koweït, Qatar

Type de rendez-vous : Rencontres B2B

Public attendu : Professionnels internationaux

Espaces et filières : Transport, Culture & patrimoine, Gastronomie , Littoral , Luxe, MICE, Montagne, Shopping, Ville

Démarchage personnalisé incluant un accompagnement Atout France optionnel, dans les principales villes de la region Moyen-Orient et Turquie.

L'objectif est de tisser un lien fort avec les professionnels du tourisme de la region afin d'accroître la présence de la France dans leur programmation.

OBJECTIF

PARTENAIRES

Profil des partenaires ciblés :
Institutionnels et privés

Nombre de partenaires souhaités :
1 a 4 partenaires par démarchage

FORMAT

Lieu :

Format de l'opération :

5 RDV par jour | Demarchage de 2 a 3 jours maximum par ville

Profil visiteur :

Tour-opérateurs, agences de voyage et agences MICE

Visiteur attendu :

5 agences par jour

Maud Brunet maud.brunet@atout-france.fr

Informations complémentaires et mises à jour sur atout-france.fr

